

晋江市人民政府文件

晋政文〔2025〕167号

晋江市人民政府关于 划定禁止开垦陡坡地范围的公告

为预防和减轻水土流失，根据《中华人民共和国水土保持法》《福建省水土保持条例》等法律法规规定，禁止在二十五度以上陡坡地和饮用水水源一级保护区的山坡地开垦种植农作物，现将晋江市划定禁止开垦陡坡地范围公告如下：

- 一、严禁在禁止开垦陡坡地范围内开垦种植农作物。
- 二、在二十五度以上陡坡地种植经济林的，应当科学选择树种，合理确定规模，采取水土保持措施，防止造成水土流失。
- 三、全市范围内禁止开垦陡坡地共涉及7个镇（街道），划定图斑共计21个，总面积248.32公顷（详见附件1、附件2）。

四、本公告自发布之日起执行。

特此公告。

附件：1. 晋江市禁止开垦陡坡地范围分布示意图

2. 晋江市禁止开垦陡坡地范围划定图斑情况清单

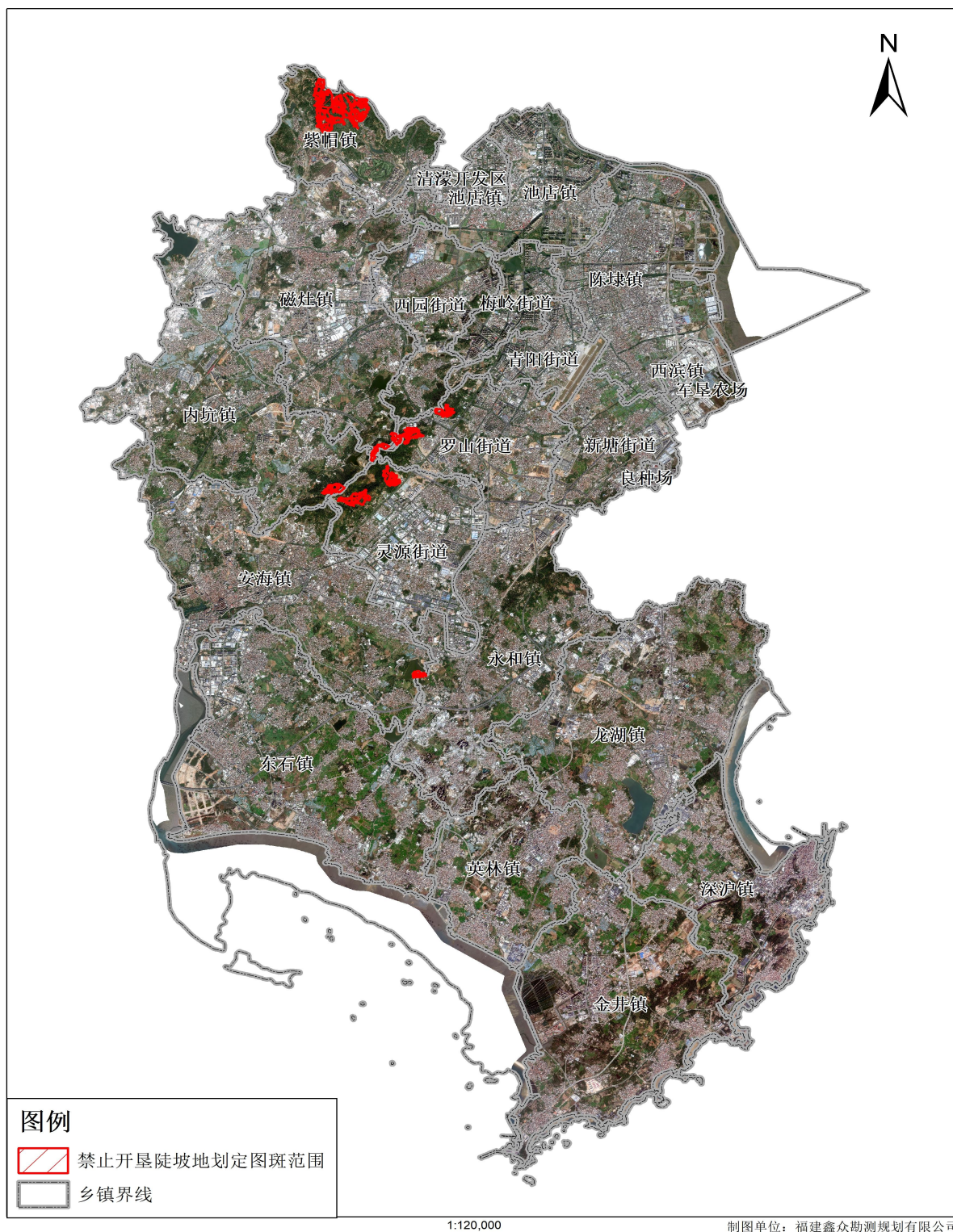
晋江市人民政府

2025 年 11 月 27 日

（此件主动公开）

附件 1

晋江市禁止开垦陡坡地范围分布示意图



附件 2

晋江市禁止开垦陡坡地范围划定图斑情况清单

序号	所属县	乡镇街道	图斑编号	面积/公顷	中心地理坐标	
					X	Y
1	晋江市	紫帽镇	3505820001	33.12	40347821.096	2755340.123
2	晋江市	紫帽镇	3505820012	6.50	40348337.906	2754412.214
3	晋江市	紫帽镇	3505820007	25.10	40348583.707	2754817.902
4	晋江市	紫帽镇	3505820011	8.43	40347933.146	2754049.952
5	晋江市	紫帽镇	3505820013	38.20	40349056.874	2754972.361
6	晋江市	紫帽镇	3505820010	11.35	40347916.430	2754590.656
7	晋江市	紫帽镇	3505820009	12.14	40347743.874	2754597.938
8	晋江市	紫帽镇	3505820002	6.35	40347703.615	2755896.068
9	晋江市	内坑镇	3505820008	15.19	40348193.359	2739744.421
10	晋江市	罗山街道	3505820015	12.10	40351149.159	2741836.276
11	晋江市	罗山街道	3505820020	6.38	40350953.593	2741999.241
12	晋江市	罗山街道	3505820016	6.33	40352203.824	2742783.243
13	晋江市	罗山街道	3505820014	5.59	40352500.194	2742880.076
14	晋江市	灵源街道	3505820004	6.96	40349112.466	2739518.155
15	晋江市	灵源街道	3505820018	7.88	40348674.262	2739245.435
16	晋江市	灵源街道	3505820019	9.85	40349269.180	2739317.245
17	晋江市	灵源街道	3505820005	5.03	40350482.273	2740129.293
18	晋江市	灵源街道	3505820006	9.36	40350230.018	2740236.955
19	晋江市	磁灶镇	3505820021	8.87	40349881.440	2741237.633
20	晋江市	磁灶镇	3505820022	7.58	40350510.867	2741747.342
21	晋江市	安海镇、永和镇	3505820025	6.01	40351362.942	2732355.193

晋江市人民政府办公室

2025 年 11 月 27 日印发