

7#、S1#楼南立面图

变更前

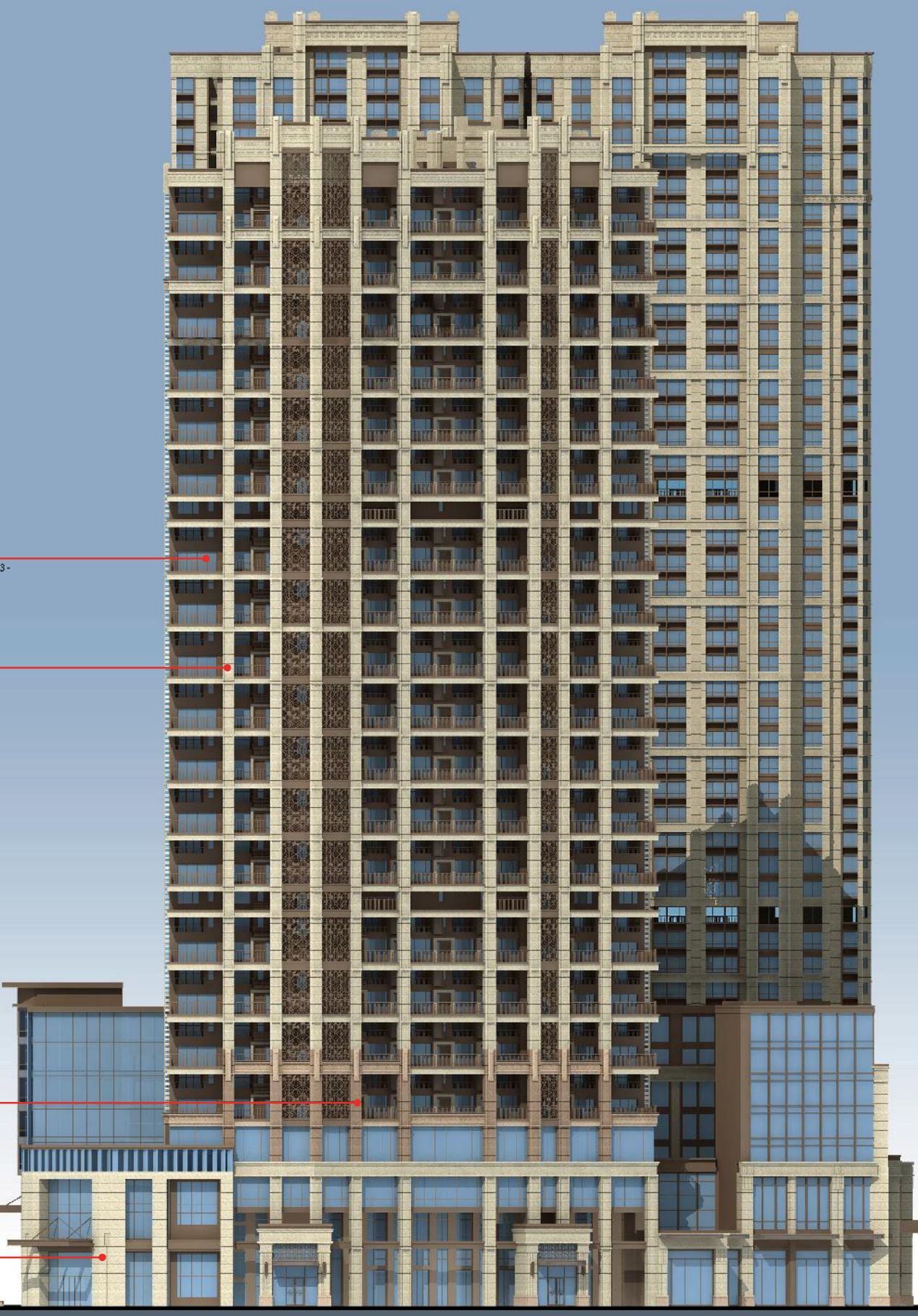
123.100		
129.250	2850	39F
117.400	2850	38F
114.550	2850	37F
111.700	2850	36F
108.850	2850	35F
106.000	2850	34F
103.150	2850	33F
100.300	2850	32F
97.450	2850	31F
94.600	2850	30F
91.750	2850	29F
88.900	2850	28F
86.000	2900	27F
83.150	2850	26F
80.300	2850	25F
77.450	2850	24F
74.600	2850	23F
71.750	2850	22F
68.900	2850	21F
66.050	2850	20F
63.200	2850	19F
60.350	2850	18F
57.500	2850	17F
54.650	2850	16F
51.800	2850	15F
48.950	2850	14F
46.100	2850	13F
43.200	2900	12F
40.350	2850	11F
37.500	2850	10F
34.650	2850	9F
31.800	2850	8F
28.950	2850	7F
26.100	2850	6F
23.250	2850	5F
20.400	2850	4F
15.000	5400	3F
7.000	8000	2F
1.300	5700	1F
(±0.000)		
-0.200		

浅灰色玻璃
色样参标准图集02J503-1-14-5-10

米白色真石漆
色样参标准图集02J503-1-6-1-10

深褐色真石漆
色样参标准图集02J503-1-4-5-5

米白色干挂石材
色样参标准图集02J503-1-6-1-10



7#、S1#楼南立面图

变更后

123.100		
123.250	2850	39F
117.400	2850	38F
114.550	2850	37F
111.700	2850	36F
108.850	2850	35F
106.000	2850	34F
103.150	2850	33F
100.300	2850	32F
97.450	2850	31F
94.600	2850	30F
91.750	2850	29F
88.900	2850	28F
86.000	2900	27F
83.150	2850	26F
80.300	2850	25F
77.450	2850	24F
74.600	2850	23F
71.750	2850	22F
68.900	2850	21F
66.050	2850	20F
63.200	2850	19F
60.350	2850	18F
57.500	2850	17F
54.650	2850	16F
51.800	2850	15F
48.950	2850	14F
46.100	2850	13F
43.200	2900	12F
40.350	2850	11F
37.500	2850	10F
34.650	2850	9F
31.800	2850	8F
28.950	2850	7F
26.100	2850	6F
23.250	2850	5F
20.400	2850	4F
15.020	5420	3F
7.000	8000	2F
1.300	5770	1F
(相对标高)0.000		
-0.200		

浅灰色玻璃
色样参照规范 02J503-
1-4-5-10

米白色真石漆
色样参照规范 02J503-
1-6-1-10

深褐色真石漆
色样参照规范 02J503-
1-4-5-5

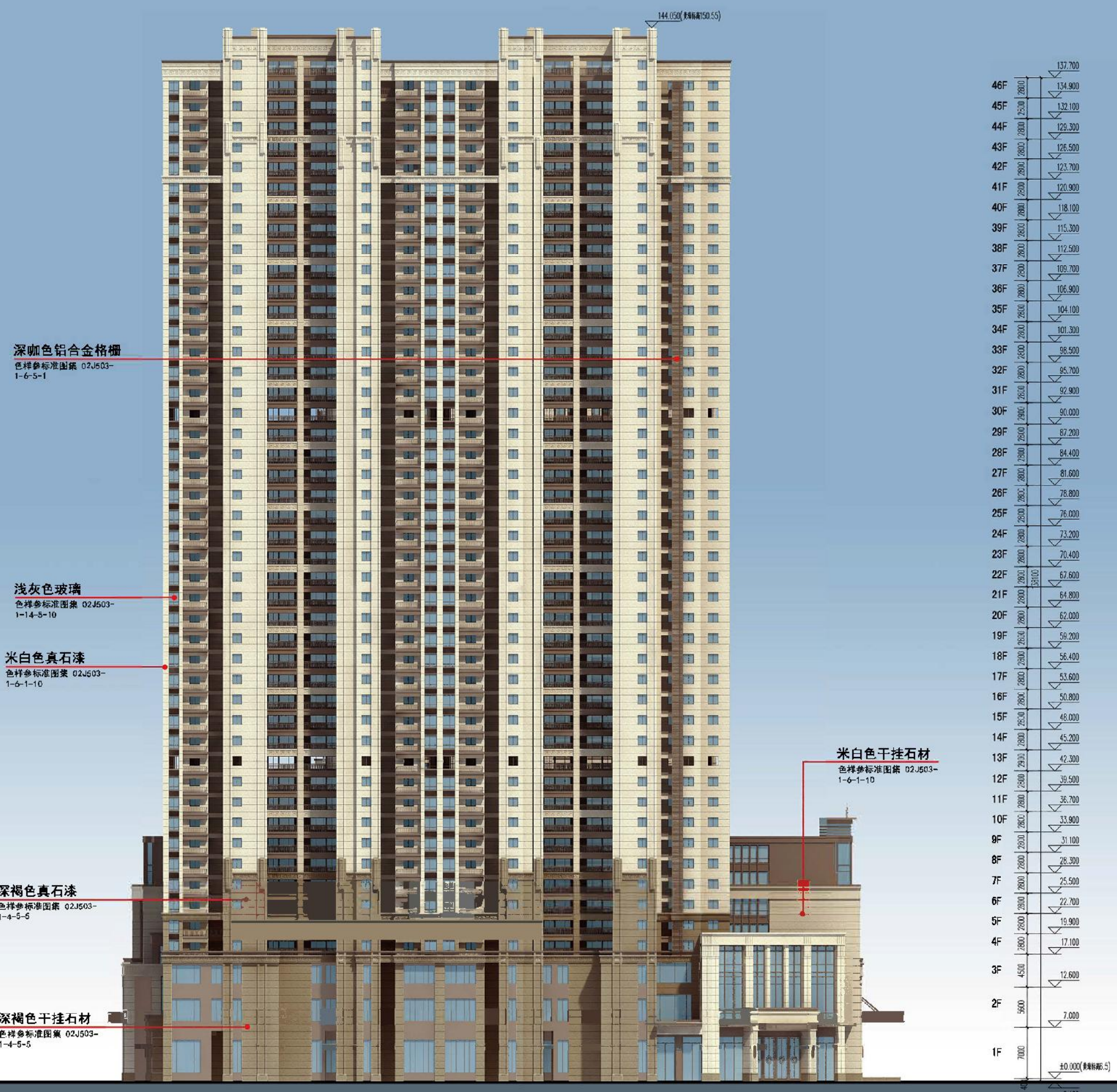
米白色干挂石材
色样参照规范 02J503-
1-6-1-10



- 1、西面沿街立面整体在保持原来的风格、材质及色调的基础上，从原本较多采用柱式及线条的形式调整为更偏向现代简洁的立面形式
- 2、原立面较多采用石材干挂作为立面分隔，现立面简化了柱式，减少了部分石材干挂，调整为玻璃幕墙；
- 3、现立面降低了二层屋面女儿墙造型的高度，使整体比例更鲜明更协调；
- 4、现立面保留了三个主入口的雨披，但调整了雨披形式。

7#、S1#楼南立面图

(变更说明)
变更后



8#、9#、S1#楼北立面图

变更前

深咖色铝合金格栅
色样标准图集 02J503-
1-6-5-1

浅灰色玻璃
色样标准图集 02J503-
1-14-5-10

米白色真石漆
色样标准图集 02J503-
1-6-1-10

深褐色真石漆
色样标准图集 02J503-
1-4-5-5

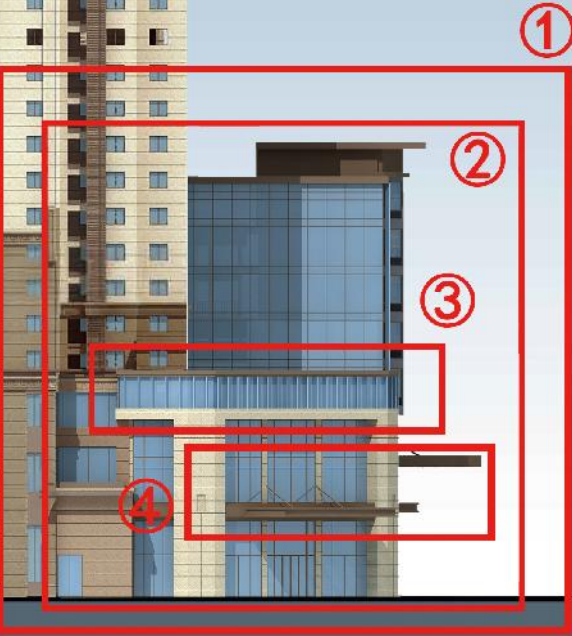
深褐色干挂石材
色样标准图集 02J503-
1-4-5-5

144.050(±0.000+143.55)

	137.700
46F	134.900
45F	132.100
44F	129.300
43F	126.500
42F	123.700
41F	120.900
40F	118.100
39F	115.300
38F	112.500
37F	109.700
36F	106.900
35F	104.100
34F	101.300
33F	98.500
32F	95.700
31F	92.900
30F	90.000
29F	87.200
28F	84.400
27F	81.600
26F	78.800
25F	76.000
24F	73.200
23F	70.400
22F	67.600
21F	64.800
20F	62.000
19F	59.200
18F	56.400
17F	53.600
16F	50.800
15F	48.000
14F	45.200
13F	42.300
12F	39.500
11F	36.700
10F	33.900
9F	31.100
8F	28.300
7F	25.500
6F	22.700
5F	19.900
4F	17.100
3F	12.600
2F	7.000
1F	±0.000(±0.000±0.5)
4F	-0.400

8#、9#、S1#楼北立面图

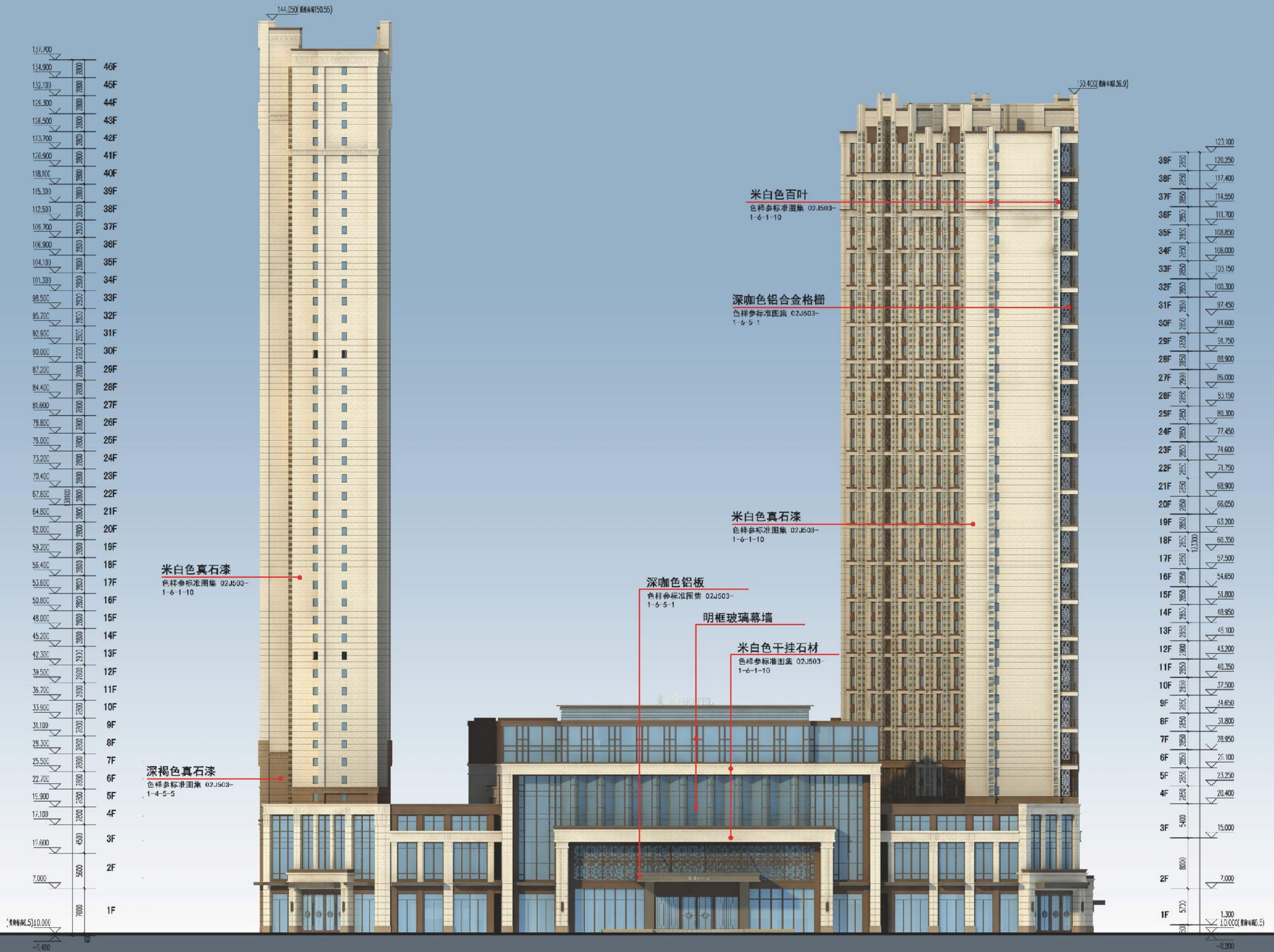
变更后



- 1、西面沿街立面整体在保持原来的风格、材质及色调的基础上，从原本较多采用柱式及线条的形式调整为更偏向现代简洁的立面形式
- 2、原立面较多采用石材干挂作为立面分隔，现立面简化了柱式，减少了部分石材干挂，调整为玻璃幕墙；
- 3、现立面降低了二层屋面女儿墙造型的高度，使整体比例更鲜明更协调；
- 4、现立面保留了三个主入口的雨披，但调整了雨披形式。

8#、9#、S1#楼北立面图

(变更说明)
变更后



7#、8#、9#、S1#楼西立面图

变更前

137.700		
134.900	2800	46F
132.100	2800	45F
129.300	2800	44F
126.500	2800	43F
123.700	2800	42F
120.900	2800	41F
118.100	2800	40F
115.300	2800	39F
112.500	2800	38F
109.700	2800	37F
106.900	2800	36F
104.100	2800	35F
101.300	2800	34F
98.500	2800	33F
95.700	2800	32F
92.900	2800	31F
90.100	2800	30F
87.300	2800	29F
84.500	2800	28F
81.700	2800	27F
78.900	2800	26F
76.100	2800	25F
73.300	2800	24F
70.500	2800	23F
67.700	2800	22F
64.900	2800	21F
62.100	2800	20F
59.300	2800	19F
56.500	2800	18F
53.700	2800	17F
50.900	2800	16F
48.100	2800	15F
45.300	2800	14F
42.500	2800	13F
39.700	2800	12F
36.900	2800	11F
34.100	2800	10F
31.300	2800	9F
28.500	2800	8F
25.700	2800	7F
22.900	2800	6F
20.100	2800	5F
17.300	2800	4F
14.500	4500	3F
11.700	3000	2F
8.900	7000	1F
6.100		
3.300		
0.500		
-0.400		

米白色真石漆
色样参标准图集02J503-1-6-1-10

深褐色真石漆
色样参标准图集02J503-1-4-5-5

米白色干挂石材
色样参标准图集02J503-1-6-1-10

深咖色铝板
色样参标准图集02J503-1-6-5-1

明框玻璃幕墙

米白色百叶
色样参标准图集02J503-1-6-1-10

深咖色铝合金格栅
色样参标准图集02J503-1-6-5-1

米白色真石漆
色样参标准图集02J503-1-6-1-10

123.100		
120.250	2850	39F
117.400	2850	38F
114.550	2850	37F
111.700	2850	36F
108.850	2850	35F
106.000	2850	34F
103.150	2850	33F
100.300	2850	32F
97.450	2850	31F
94.600	2850	30F
91.750	2850	29F
88.900	2850	28F
86.050	2850	27F
83.200	2850	26F
80.350	2850	25F
77.500	2850	24F
74.650	2850	23F
71.800	2850	22F
68.950	2850	21F
66.100	2850	20F
63.250	2850	19F
60.400	2850	18F
57.550	2850	17F
54.700	2850	16F
51.850	2850	15F
49.000	2850	14F
46.150	2850	13F
43.300	2850	12F
40.450	2850	11F
37.600	2850	10F
34.750	2850	9F
31.900	2850	8F
29.050	2850	7F
26.200	2850	6F
23.350	2850	5F
20.500	2850	4F
17.650	5400	3F
14.800	8000	2F
11.950	5700	1F
9.100		
6.250		
3.400		
0.550		
-0.300		

7#、8#、9#、S1#楼西立面图

变更后

1、西面沿街立面整体在保持原来的风格、材质及色调的基础上，从原本较多采用柱式及线条的形式调整为更偏向现代简洁的立面形式

2、原立面较多采用石材干挂作为立面分隔，现立面简化了柱式，减少了部分石材干挂，调整为玻璃幕墙；

3、现立面降低了二层屋面女儿墙造型的高度，使整体比例更鲜明更协调；

4、现立面保留了三个主入口的雨披，但调整了雨披

137.700		46F
134.900	2800	46F
132.100	2800	45F
129.300	2800	44F
126.500	2800	43F
123.700	2800	42F
120.900	2800	41F
118.100	2800	40F
115.300	2800	39F
112.500	2800	38F
109.700	2800	37F
106.900	2800	36F
104.100	2800	35F
101.300	2800	34F
98.500	2800	33F
95.700	2800	32F
92.900	2800	31F
90.000	2800	30F
87.200	2800	29F
84.400	2800	28F
81.600	2800	27F
78.800	2800	26F
76.000	2800	25F
73.200	2800	24F
70.400	2800	23F
67.600	2800	22F
64.800	2800	21F
62.000	2800	20F
59.200	2800	19F
56.400	2800	18F
53.600	2800	17F
50.800	2800	16F
48.000	2800	15F
45.200	2800	14F
42.300	2800	13F
39.500	2800	12F
36.700	2800	11F
33.900	2800	10F
31.100	2800	9F
28.300	2800	8F
25.500	2800	7F
22.700	2800	6F
19.900	2800	5F
17.100	2800	4F
12.500	4500	3F
7.000	5600	2F
700	7000	1F

		123.100
39F	2850	120.250
38F	2850	117.400
37F	2850	114.550
36F	2850	111.700
35F	2850	108.850
34F	2850	106.000
33F	2850	103.150
32F	2850	100.300
31F	2850	97.450
30F	2850	94.600
29F	2850	91.750
28F	2850	88.900
27F	2850	86.050
26F	2850	83.200
25F	2850	80.350
24F	2850	77.500
23F	2850	74.650
22F	2850	71.800
21F	2850	68.950
20F	2850	66.100
19F	2850	63.250
18F	2850	60.400
17F	2850	57.550
16F	2850	54.700
15F	2850	51.850
14F	2850	49.000
13F	2850	46.150
12F	2850	43.300
11F	2850	40.450
10F	2850	37.600
9F	2850	34.750
8F	2850	31.900
7F	2850	29.050
6F	2850	26.200
5F	2850	23.350
4F	2850	20.500
3F	5400	15.000
2F	8000	7.000
1F	5700	1.300
		±0.000(黄海高程)
		-0.200

米白色真石漆
色样参考标准图集 02J503-1-6-1-10

深褐色真石漆
色样参考标准图集 02J503-1-4-5-5

米白色干挂石材
色样参考标准图集 02J503-1-5-1-10

深咖色铝板
色样参考标准图集 02J503-1-6-5-1

明框玻璃幕墙

米白色真石漆
色样参考标准图集 02J503-1-6-1-10

深咖色铝合金格栅
色样参考标准图集 02J503-1-6-7-10

米白色百叶
色样参考标准图集 02J503-1-6-7-10

①

②

③

④

④

④

7#、8#、9#、S1#楼西立面图

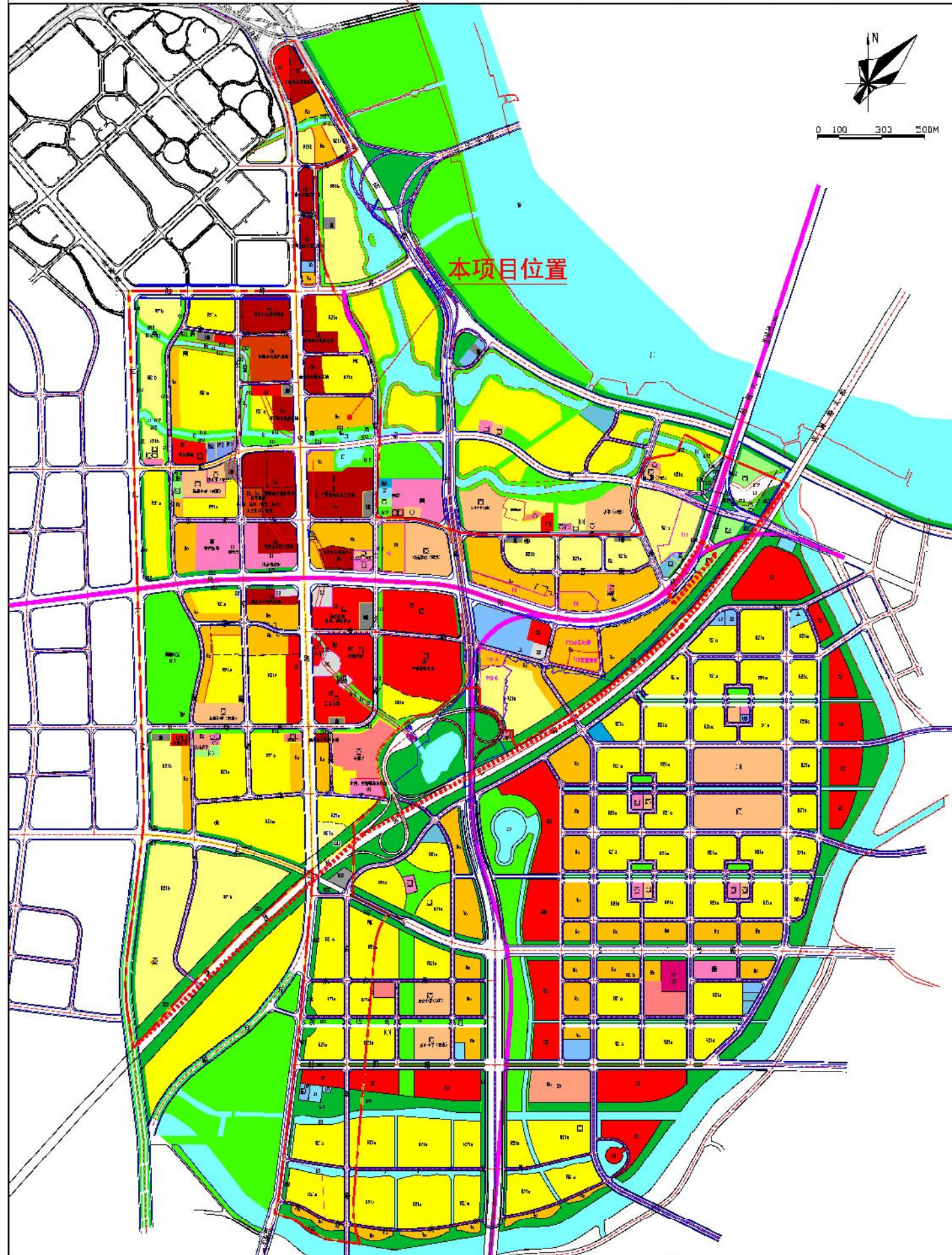
(变更说明)
变更后

区位分析图

基地位于晋江市池店镇，临近泉州市滨江商务区。距万达广场仅约1.9km，距丰泽广场仅约4.1km，距晋江机场仅约8.5km。靠近泉州市区中心，周边配套成熟，地理位置极佳。



晋江市城北改造控制性详细规划



本项目位置

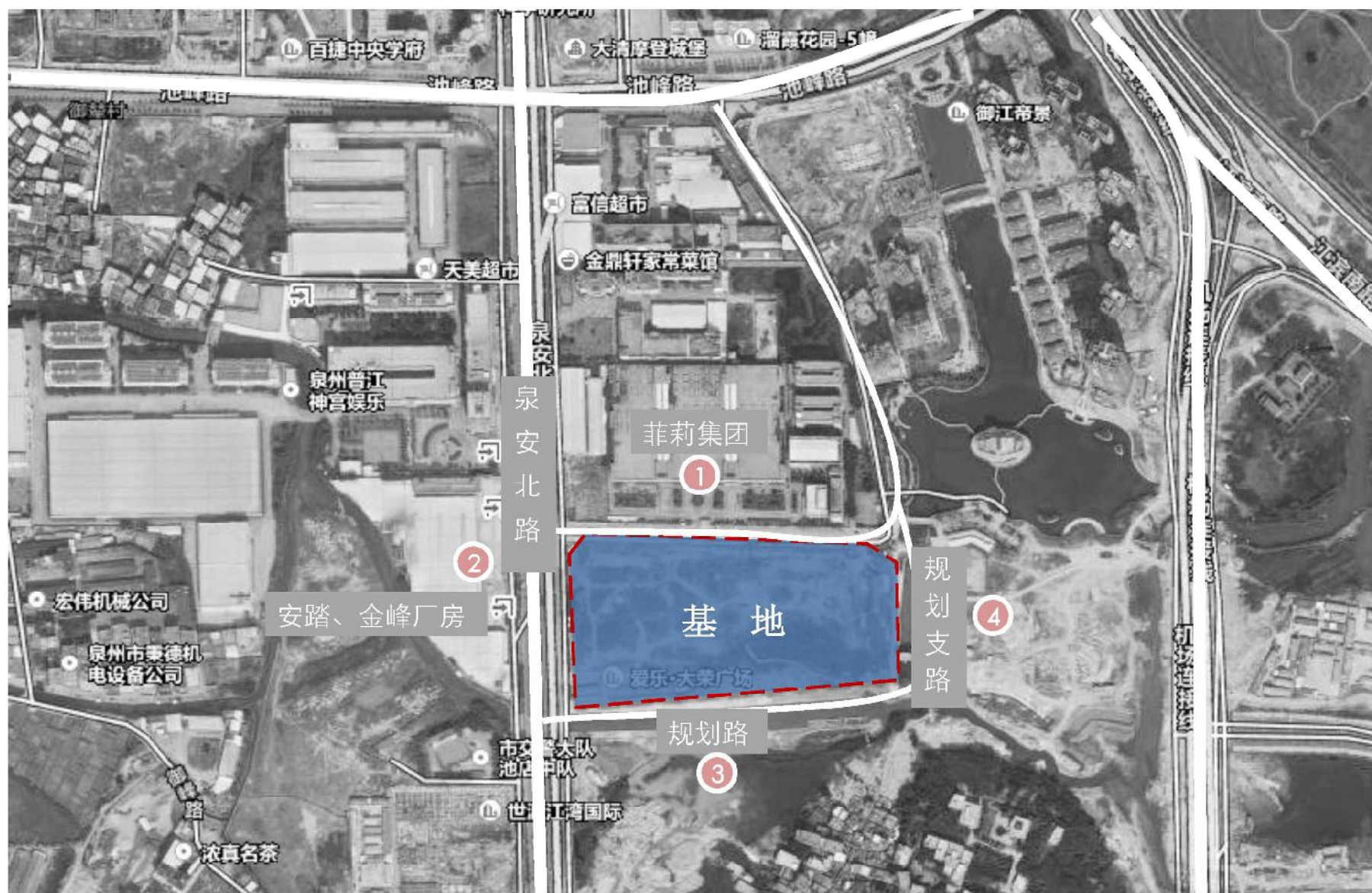
图例

R21g 二类居住用地	R2 中小学、幼儿园用地	R3 宗教用地	A1 其他市政公用设施用地
A21b 安置地	A1 行政办公用地	A2 科研办公混合用地	A2 广场用地
A2 社区居委会办公用地	A3 商业金融用地	A3 商务办公混合用地	A3 社会停车场用地
A3 社区体育活动场地	A4 文化娱乐用地	A4 供应设施用地	A4 公共绿地
A4 社区卫生服务站	A5 体育用地	A5 交通设施用地	A5 防护绿地
A5 社区文化室	A6 医疗卫生用地	A6 邮电设施用地	E1 水域
A6 商住用地	A7 文物古迹用地	A7 环境卫生设施用地	U1 规划区范围

土地利用规划图

上海同济城市规划设计研究院
晋江市城北改造建设项目办公室 图号 15

基地现状图



基地北面为菲莉集团，东面为规划支路，南面为规划路，西面为泉安北路-安踏、金峰厂房。

