

附件

晋江市永和镇华永路东侧片区土地征收
成片开发方案公示
(公示稿)

晋江市人民政府

晋江市永和镇华永路东侧片区土地征收成片开发方案

一、编制依据

本方案依据《中华人民共和国土地管理法》、《土地征收成片开发标准》、《国土空间调查、规划、用途管制用地用海分类指南》、《晋江市国民经济和社会发展第十四个五年规划和 2035 年远景目标纲要》等编制。

二、基本情况

本次成片开发涉及晋江市永和镇力争村、上宅村，开发总面积 6.3869 公顷。范围：东至华夏路，西临华永路，南达光明路，北至泉源路。成片开发公益性用地合计 2.5740 公顷，占用地总面积的 40.30%。

三、实施计划

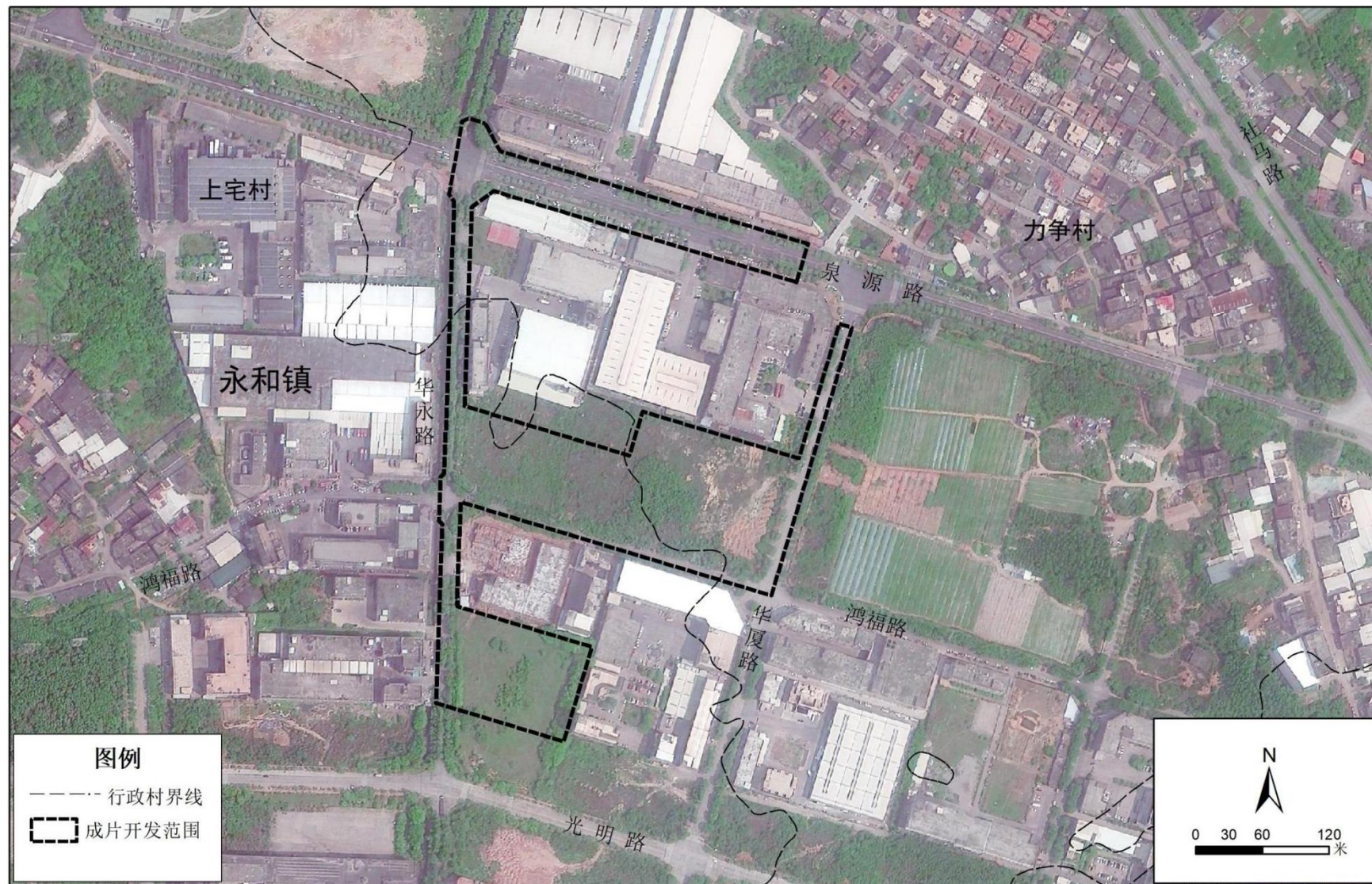
本方案计划实施周期为批复后3年。

四、结论

《晋江市永和镇华永路东侧片区土地征收成片开发方案》符合土地征收成片开发的标准。

附图 1

晋江市永和镇华永路东侧片区位置示意图



附图2

晋江市永和镇华永路东侧片区公益性用地分布图

