



晋江市深沪镇中心区控制性详细规划 350582-27-E-01 地块局部调整(草案)

区位分析图

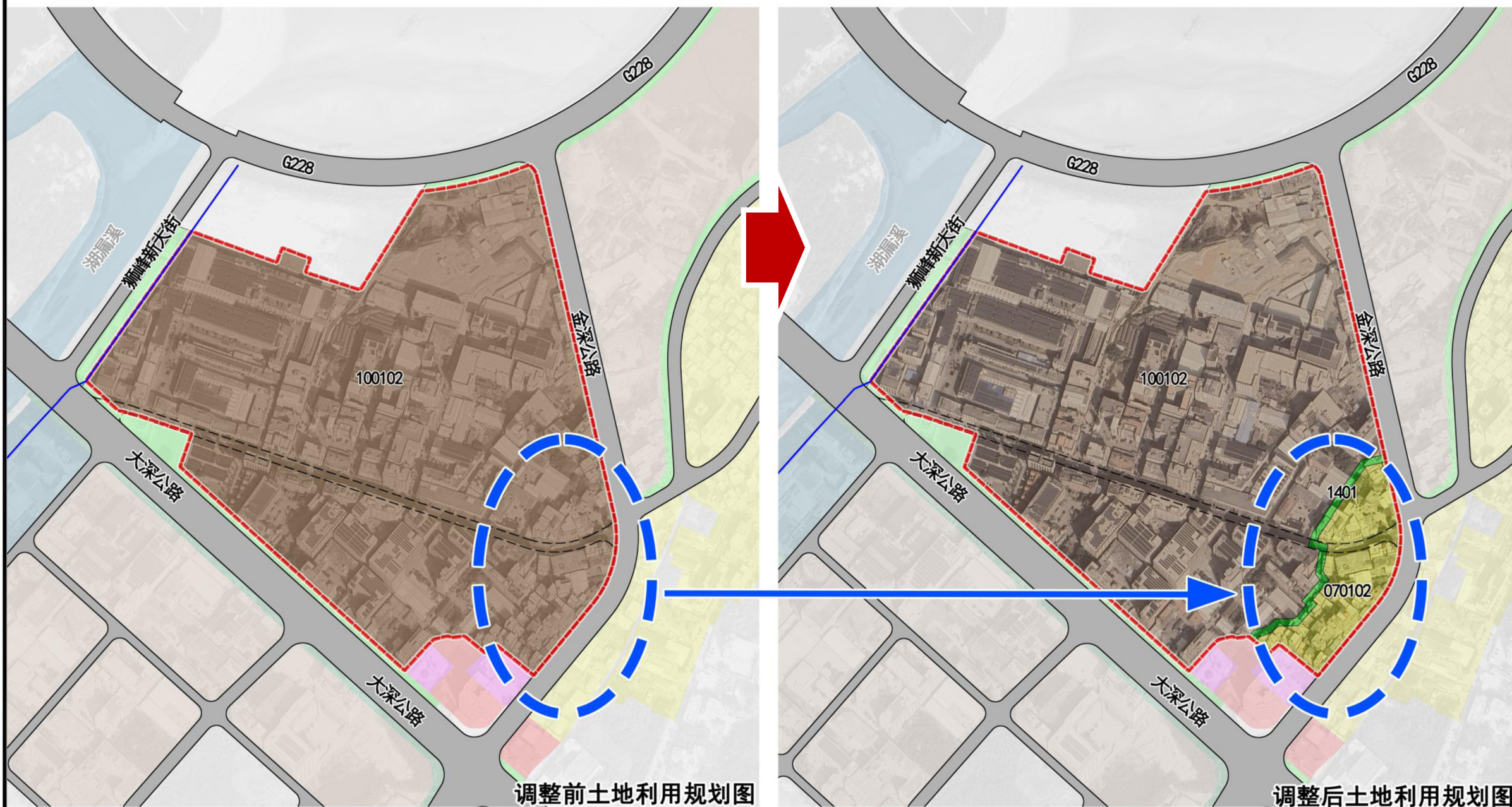
晋江市深沪镇中心区控制性详细规划 350582-27-E-01 地块局部调整(草案)



0 10 20 50 100(m)

图例

- 070102 二类城镇住宅用地(宅基地)
- 100102 二类工业园用地
- 1401 公园绿地
- 规划范围



调整前后对比图