

中国包装印刷产业（晋江）基地控制性详细规划修编（规划草案公示）

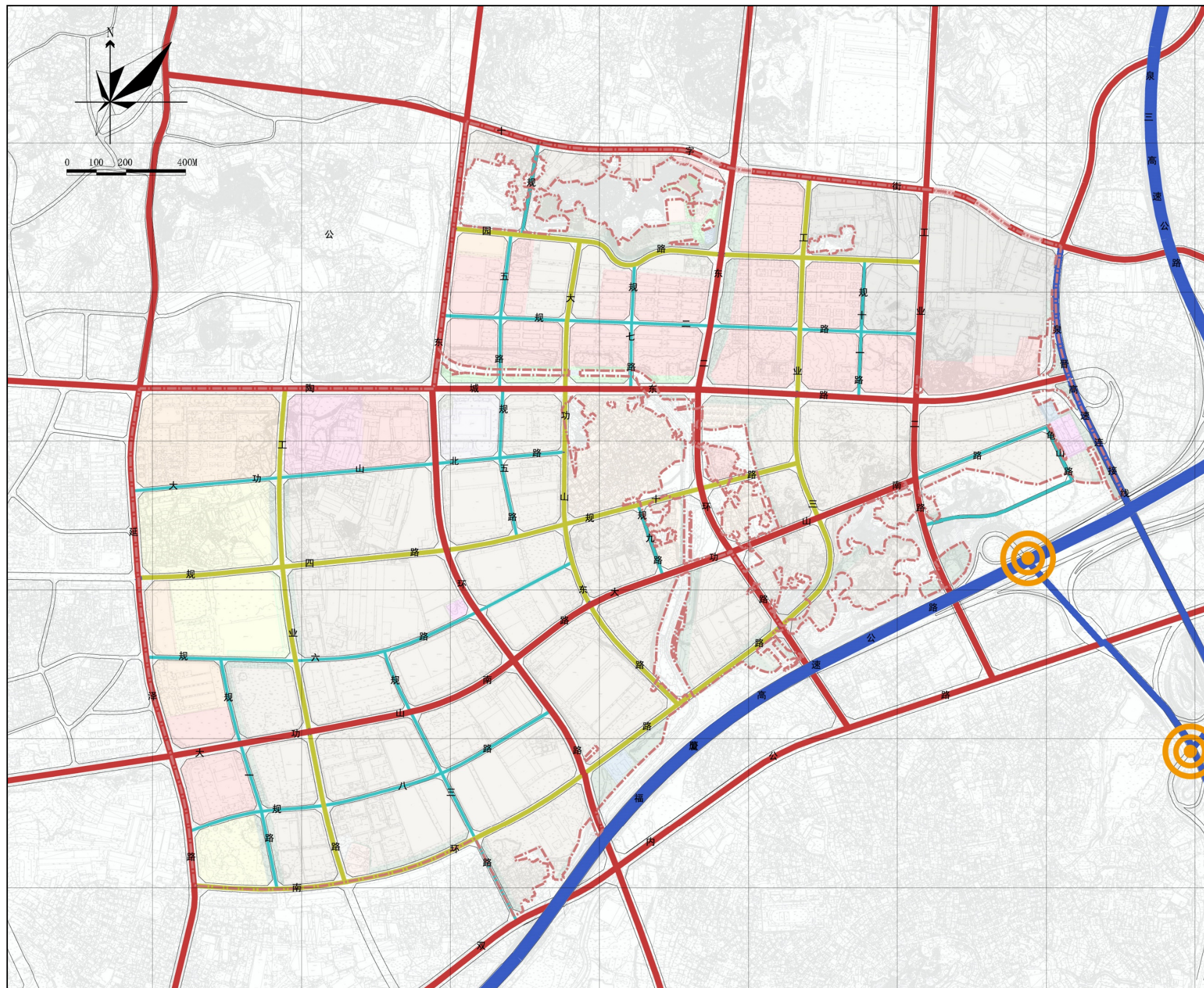


区位图

规划区位于磁灶位于晋江市西北部，印刷产业基地位于磁灶镇镇区东侧，紧邻磁灶镇与西园街道两行政区边界。

规划范围位于磁灶镇镇区东侧，其范围北至十字街，东至泉晋高速公路连接线，南至福厦高速，西至延泽南街，总用地面积为477.6公顷。

中国包装印刷产业（晋江）基地控制性详细规划修编（规划草案公示）



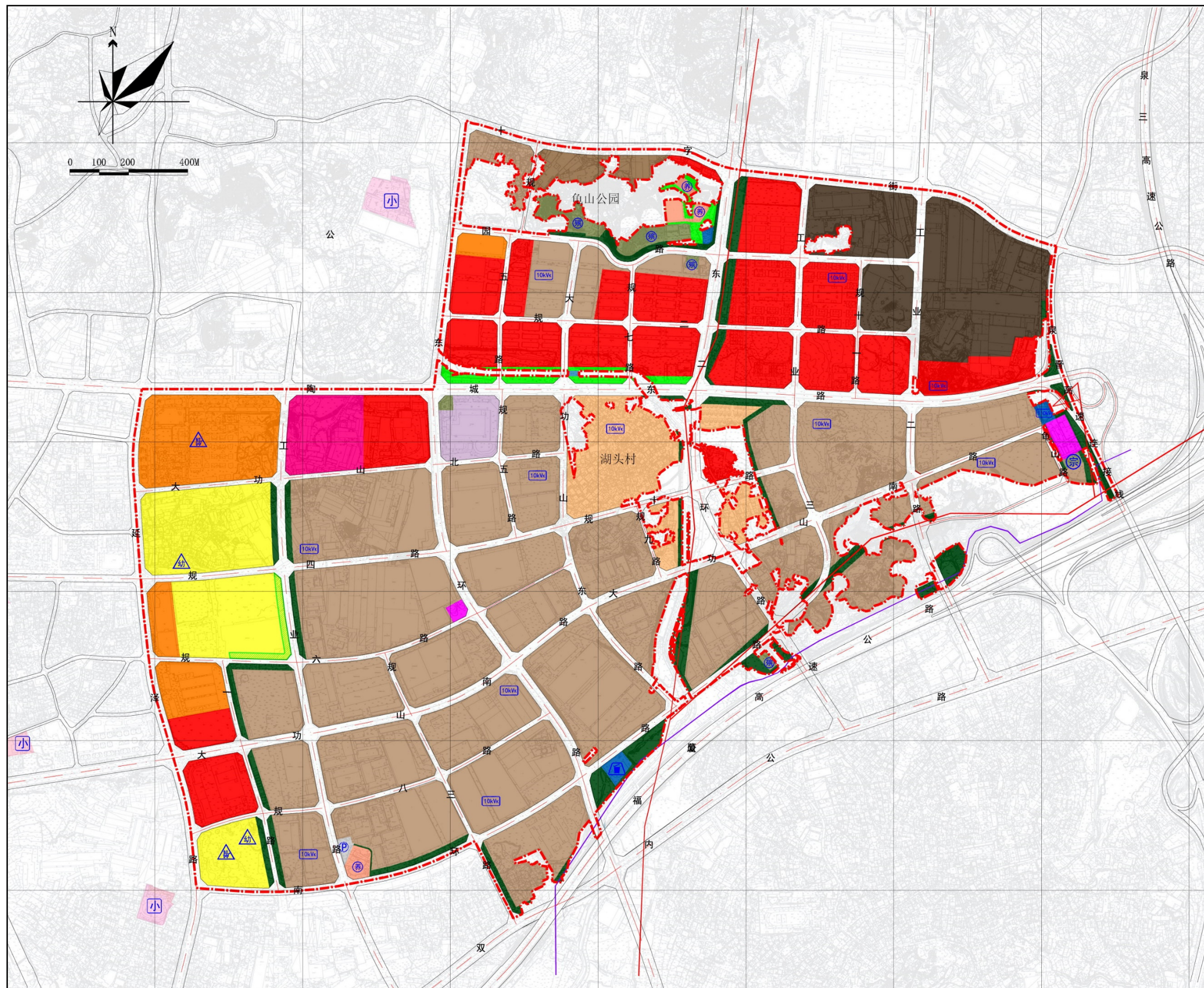
道路系统规划图

图例

-  城市主干路
-  城市次干路
-  城市支路
-  高速公路
-  互通口
-  规划路网
-  规划范围

规划形成“三横五纵”的主要交通结构，其中：“三横”为十字街、陶城东路、大功山南路；“五纵”为延泽街、东环路、东二环路、工业二路、泉晋高速连接线。

中国包装印刷产业（晋江）基地控制性详细规划修编（规划草案公示）

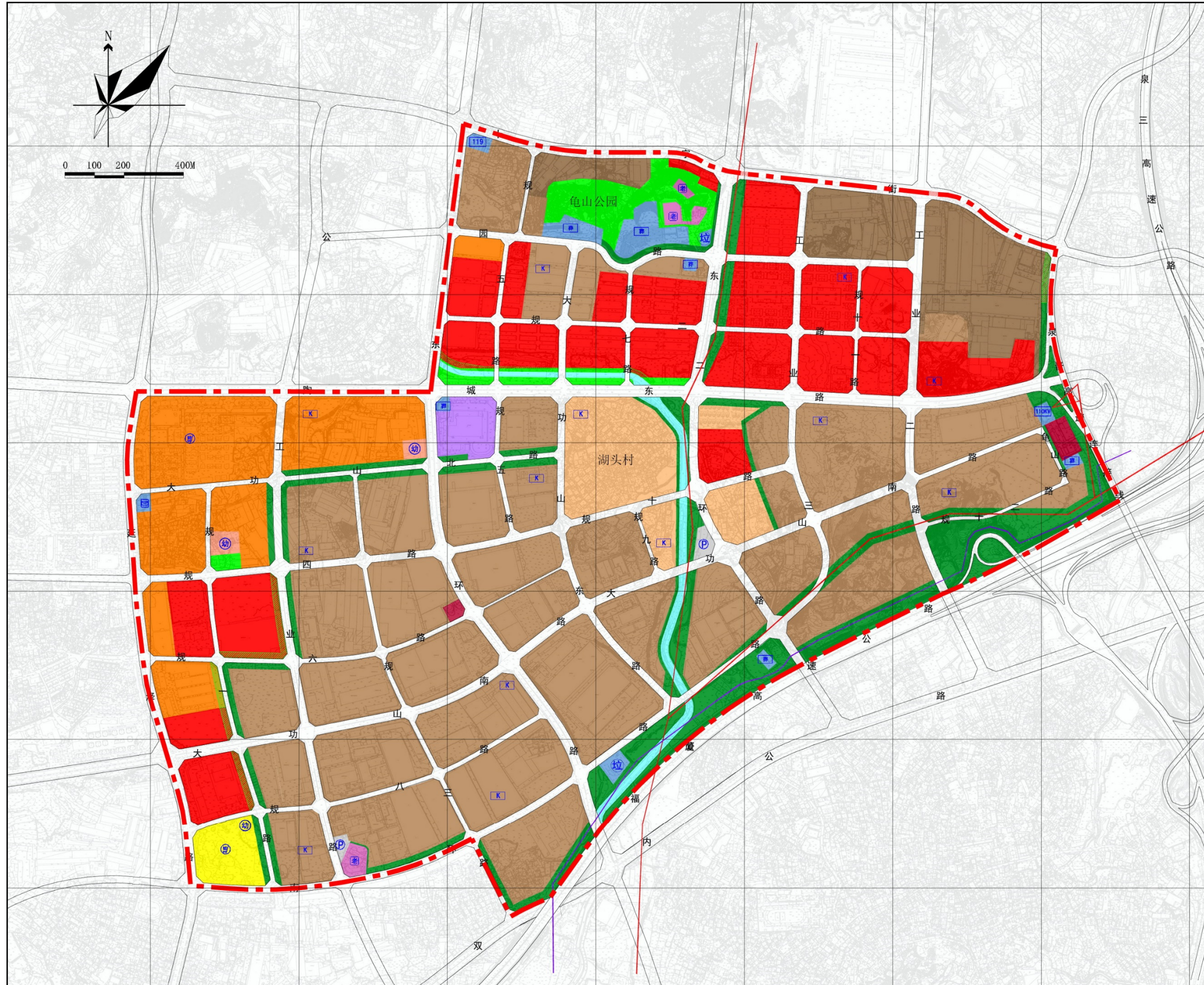


调整后土地利用规划图

图例

- 二类居住用地
- 农村宅基地
- 机关团体用地
- 社会福利用地
- 商业用地
- 商务金融用地
- 商住混合用地
- 一类工业用地
- 二类工业用地
- 一类物流仓储用地
- 交通场站用地
- 公用设施用地
- 公园绿地
- 防护绿地
- 特殊用地
- 水工设施用地
- 留白用地
- 高压电力线
- 输油管线
- 规划路网
- 规划范围

中国包装印刷产业（晋江）基地控制性详细规划修编（规划草案公示）



调整前土地利用规划图

图例

- 二类居住用地
- 行政办公用地
- 商业设施用地
- 社会福利设施用地
- 一类物流仓储用地
- 一类工业用地
- 二类工业用地
- 防护绿地
- 公园绿地
- 交通设施用地
- 市政设施用地
- 商住用地
- 村庄用地
- 水域
- 远期廊道管控
- 高压电力线
- 输油管线
- 规划路网
- 规划范围