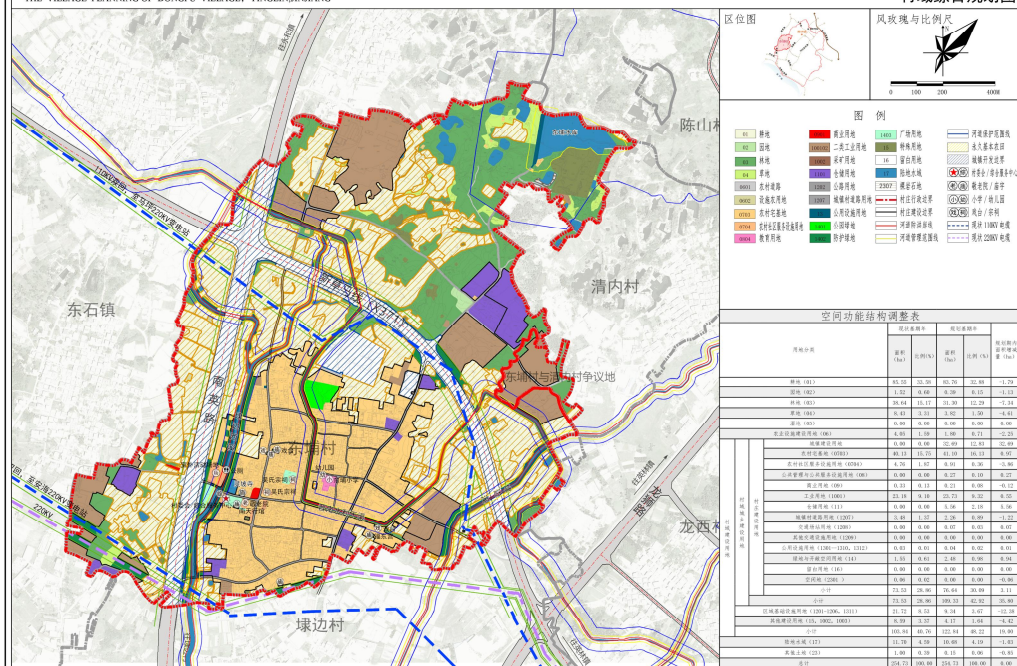


THE VILLAGE PLANNING OF DONGPU VILLAGE, YINGLIN, JINJIANG

村域综合规划图

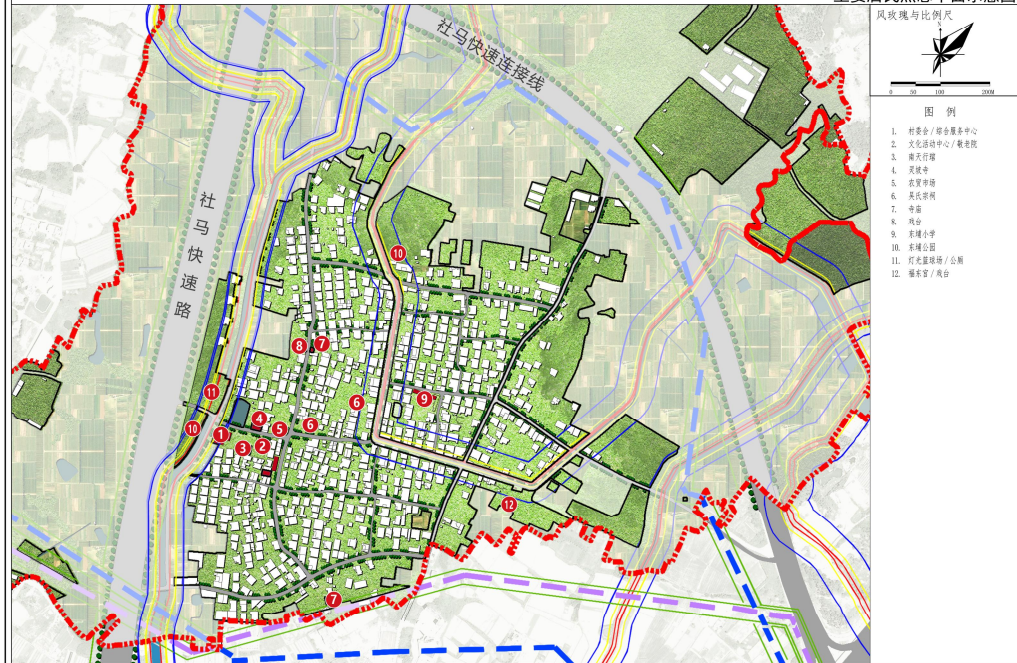


英林镇人民政府 编制
2025年10月

泽圣勘察设计有限公司 制图

THE VILLAGE PLANNING OF DONGPU VILLAGE, YINGLIN, JINJIANG

主要居民点总平面示意图



英林镇人民政府 编制
2025 年 10 月

泽圣勘察设计有限公司 制图

基本信息表	
村庄基本情况	<p>东埔村位于福建省泉州市晋江市英林镇西部，北临大觉山、东至西垵村、南接埭边村、西临东石金泽村。</p> <p>村域内有公路从中穿过，西侧有南英路，向北连接至石狮市东石镇，向南连接沿海大通道，交通便利，距镇政府所在地约 6 公里，区域通达性高。</p> <p>至 2024 年，东埔村现有户籍人口 3247 人，外来人口 3000 人左右。</p> <p>村庄的主要经济来源大部分为村民在家务农与工业生产，部分村民主要收入来自在外经商。</p> <p>东埔村无特色产业，当前主导产业为服装制造、石材加工：村内规模以上企业仅有霸王城与捌牌两家服装制造企业，受外贸出口低迷影响较大，目前处于小范围运转状态；2012 年晋江市政府出台《鼓励推动建筑饰面石材加工业转型转产的若干意见》的相关文件，对晋江市石材加工企业引导其进行产业转型，因此目前本村大部分石材场已停工。</p> <p>东埔村村集体无物业支持，村财政收入主要依靠上级拨款；村内建设主要依靠华侨捐资，在华侨的帮助下兴建学校、村委会、道路等基础设施。</p>
规划编制单位	泽圣勘察设计有限公司
规划组织编制主体	晋江市英林镇人民政府
规划审批主体	晋江市人民政府
规划期限	2025 年-2035 年
规划范围	东埔村村域范围 254.73 公顷。
报批机关	晋江市英林镇人民政府
批复时间	