

晋江成昌鞋业有限公司成品仓库 建筑设计方案



福建省九龙建筑设计有限公司 2019. 11

设计单位： 福建省九龙建筑设计有限公司（建筑工程设计甲级）

审 定： 林细聪

工程负责人： 李雄鹰

（注册执业章）

建筑专业负责人： 李雄鹰

结构专业负责人： 刘玉生

给排水专业负责人： 林奇

电气专业负责人： 许钟元



（院资质章）



效果图篇

Design Sketch

原总体鸟瞰图



修改后总体鸟瞰图



原单体透视图一



金色玻璃落地窗

金色明框玻璃幕墙

浅灰色涂料

修改后单体透视图一



黑色涂料画线

浅金色涂料

金色明框玻璃幕墙

浅灰色涂料

原单体透视图二



金色玻璃落地窗

浅灰色涂料

修改后单体透视图二



金色明框玻璃幕墙

浅灰色涂料

浅金色涂料

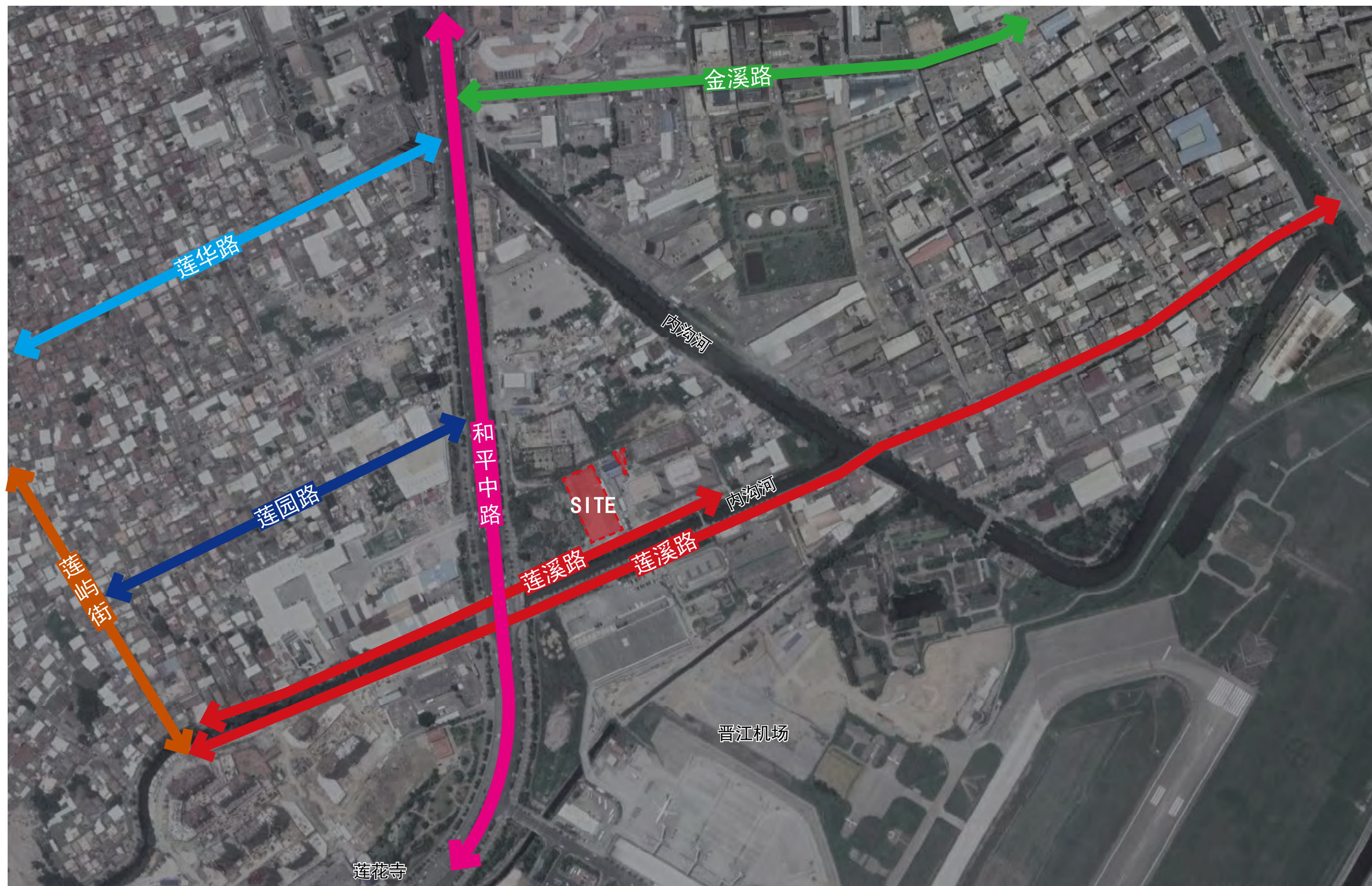
黑色涂料画线

2 总平规划篇

General Plan

项目区位

项目位于泉州市晋江市和平中路东侧，晋江机场北侧，莲溪路北侧。周边交通条件优越，可通达阳光时代广场等新老城区人流聚集区。地块距离晋江市政府 4.8KM，距离泉州市政府 11.1KM。



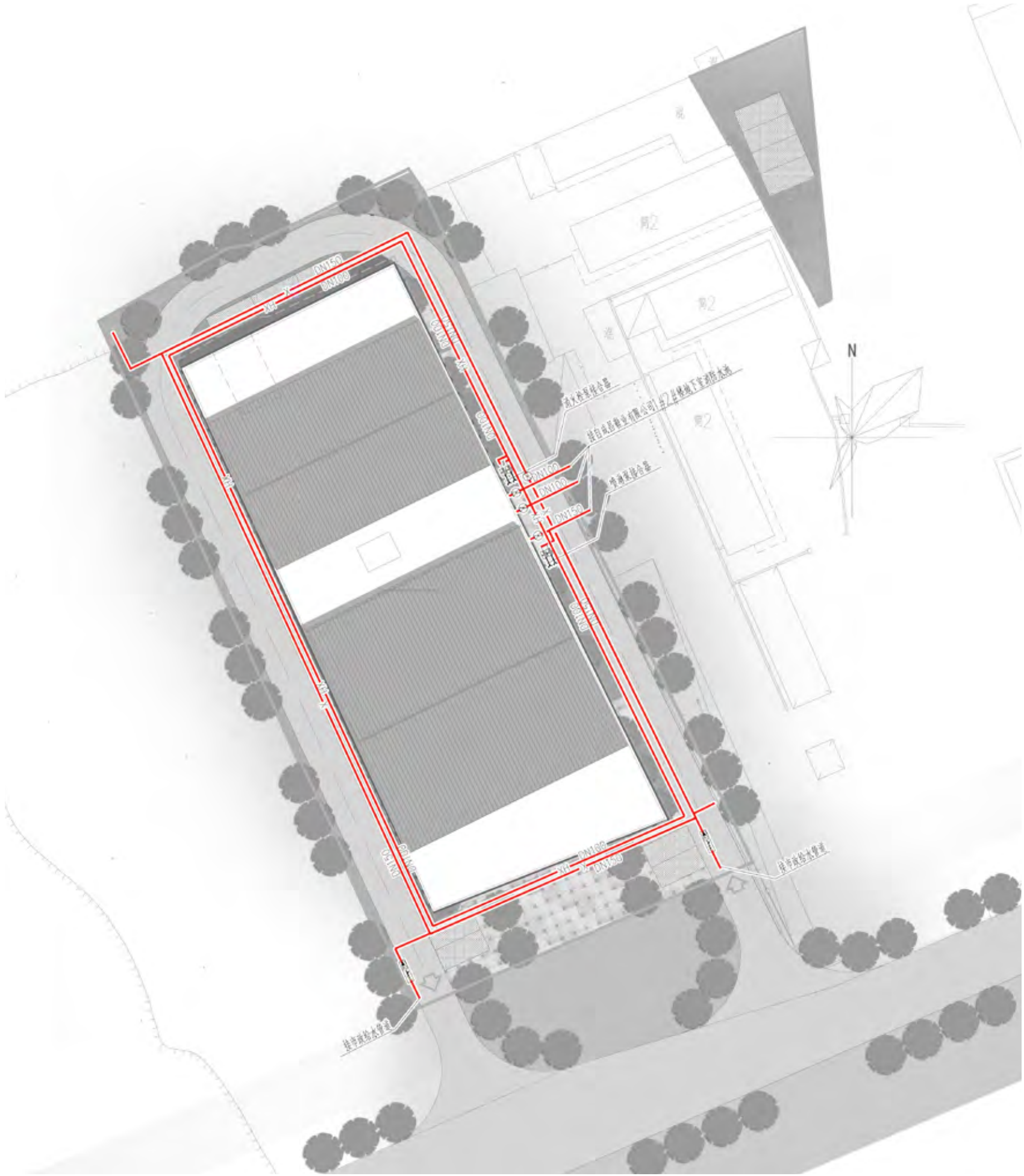
原总平面布置图



修改后总平面布置图



补充消防总平面布置图

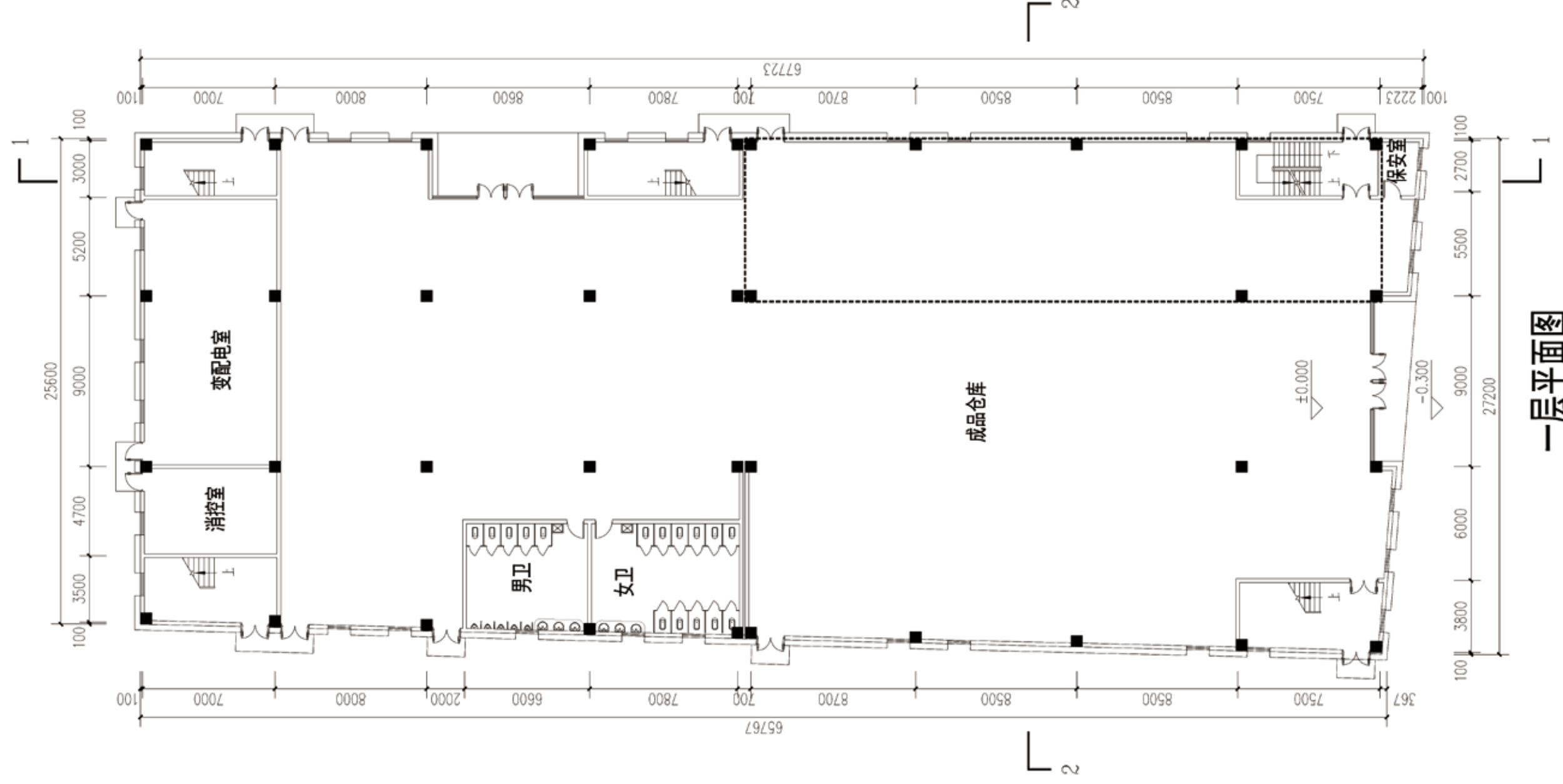


图例：
—— 室外给水管

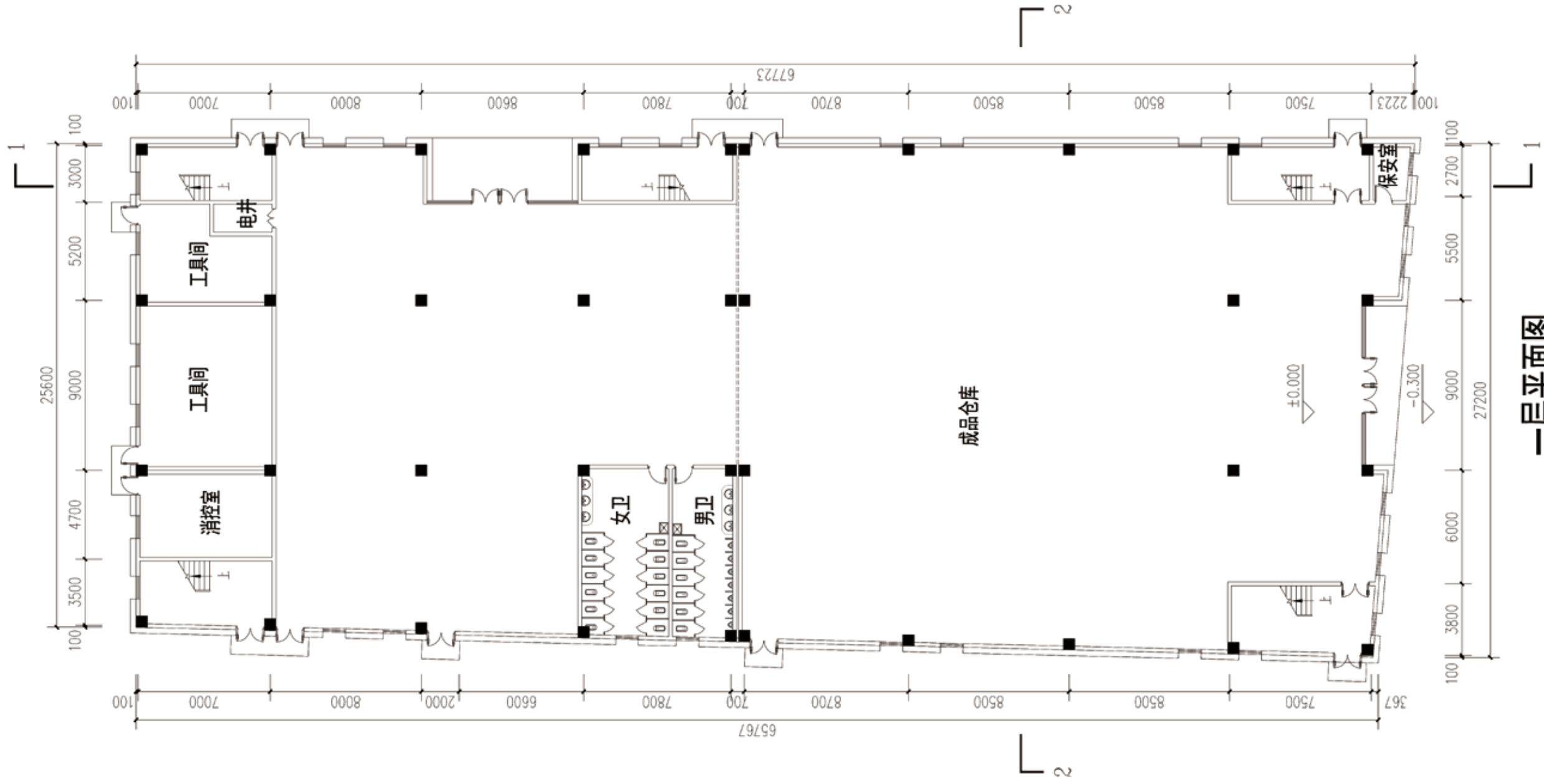
3 单体设计篇

Monomer Design

原一层平面图



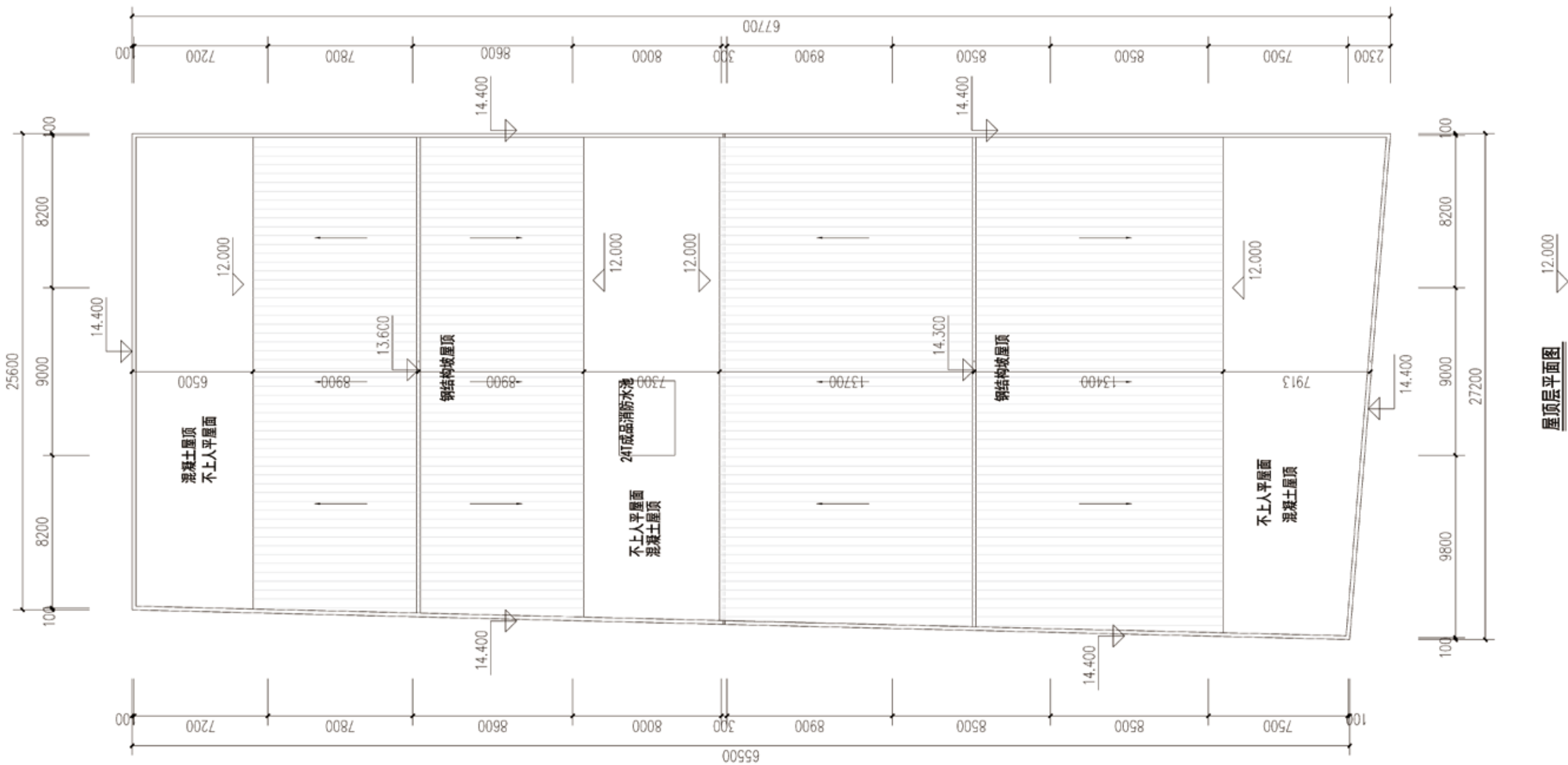
修改后一层平面图



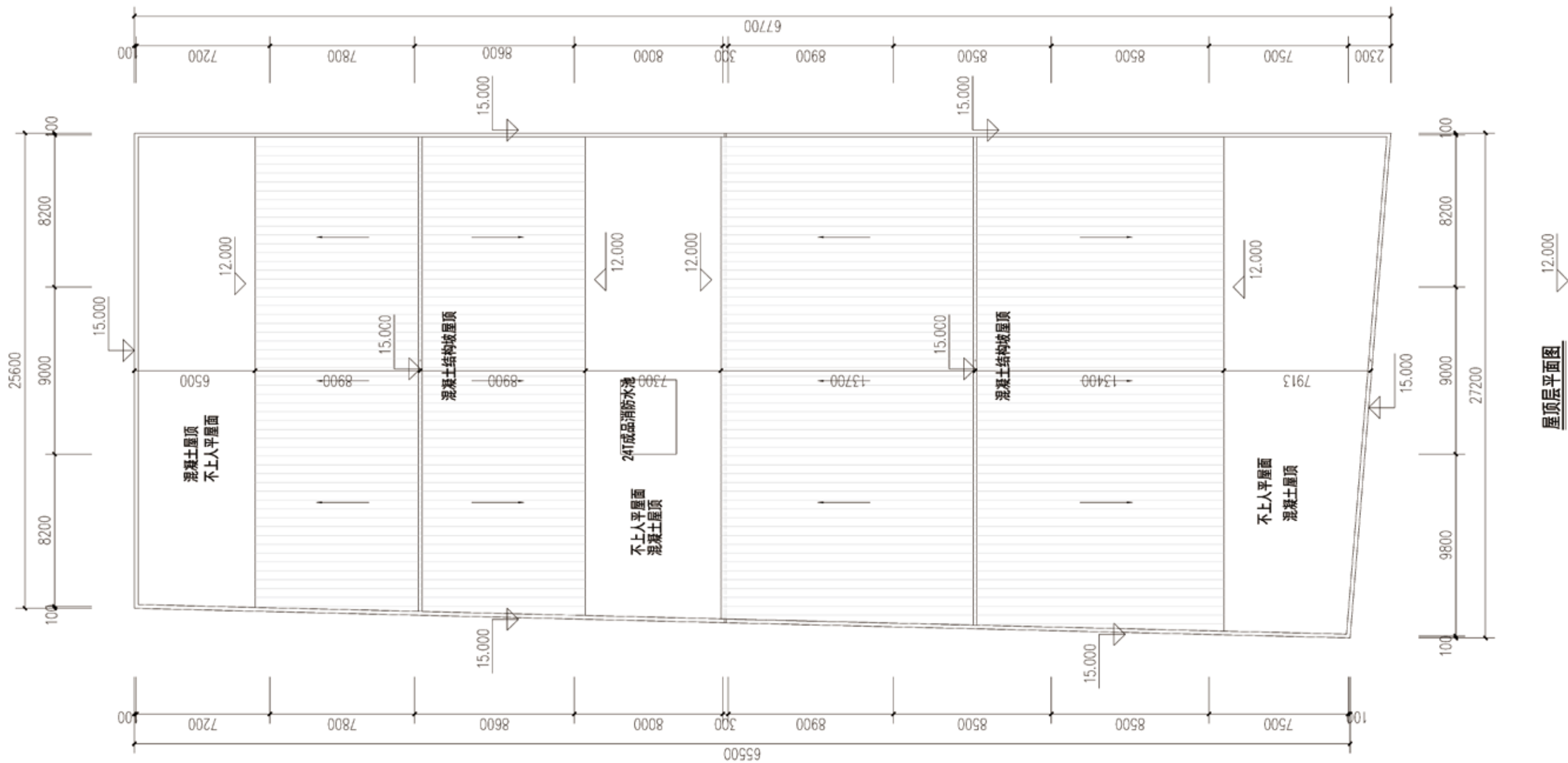
一层平面图

本层建筑面积: 1815.2m²
本栋建筑面积: 3630.4m²

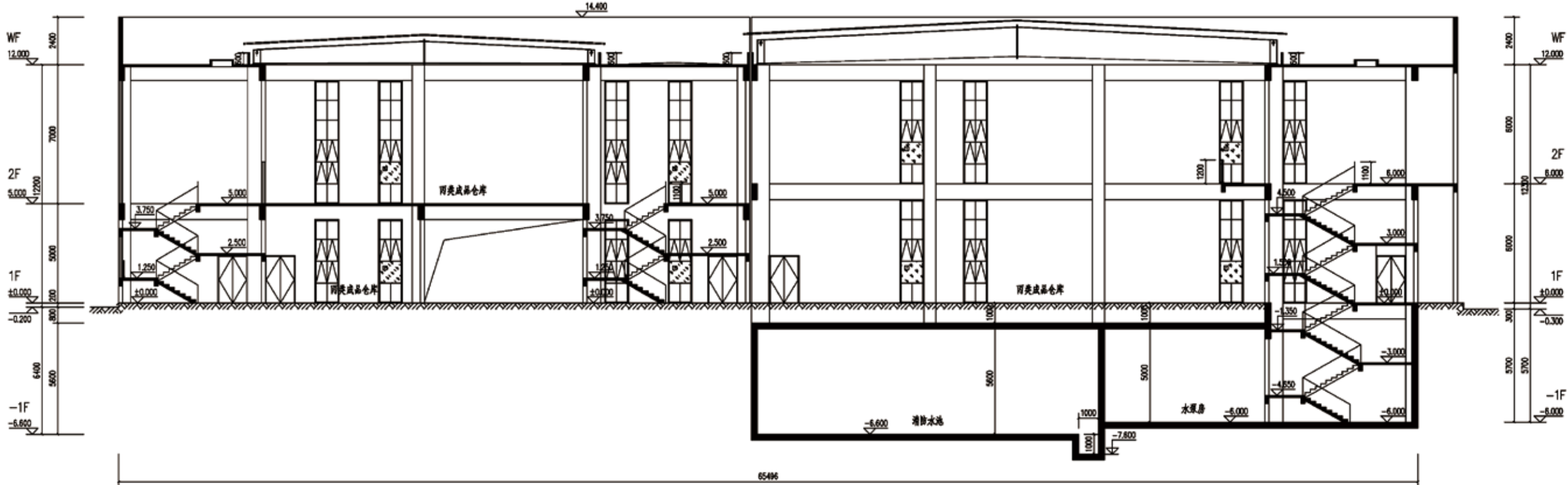
原屋顶层平面图



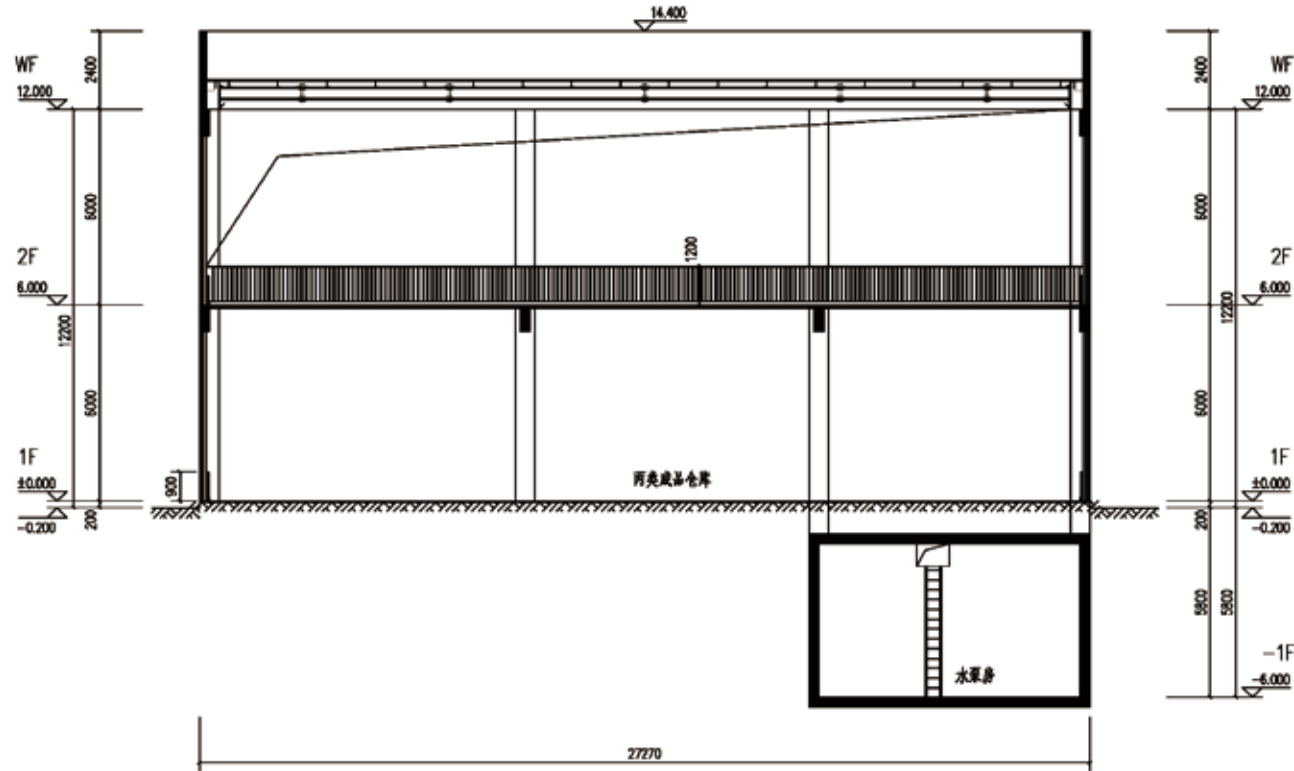
修改后屋顶层平面图



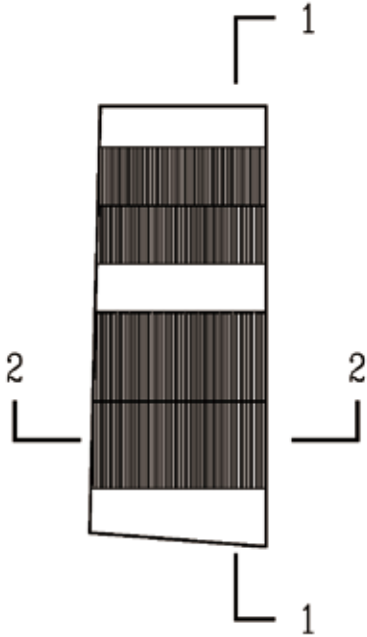
原剖面图



1-1剖面图

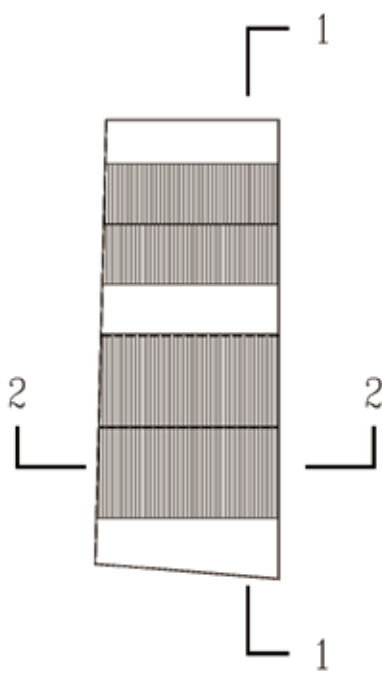
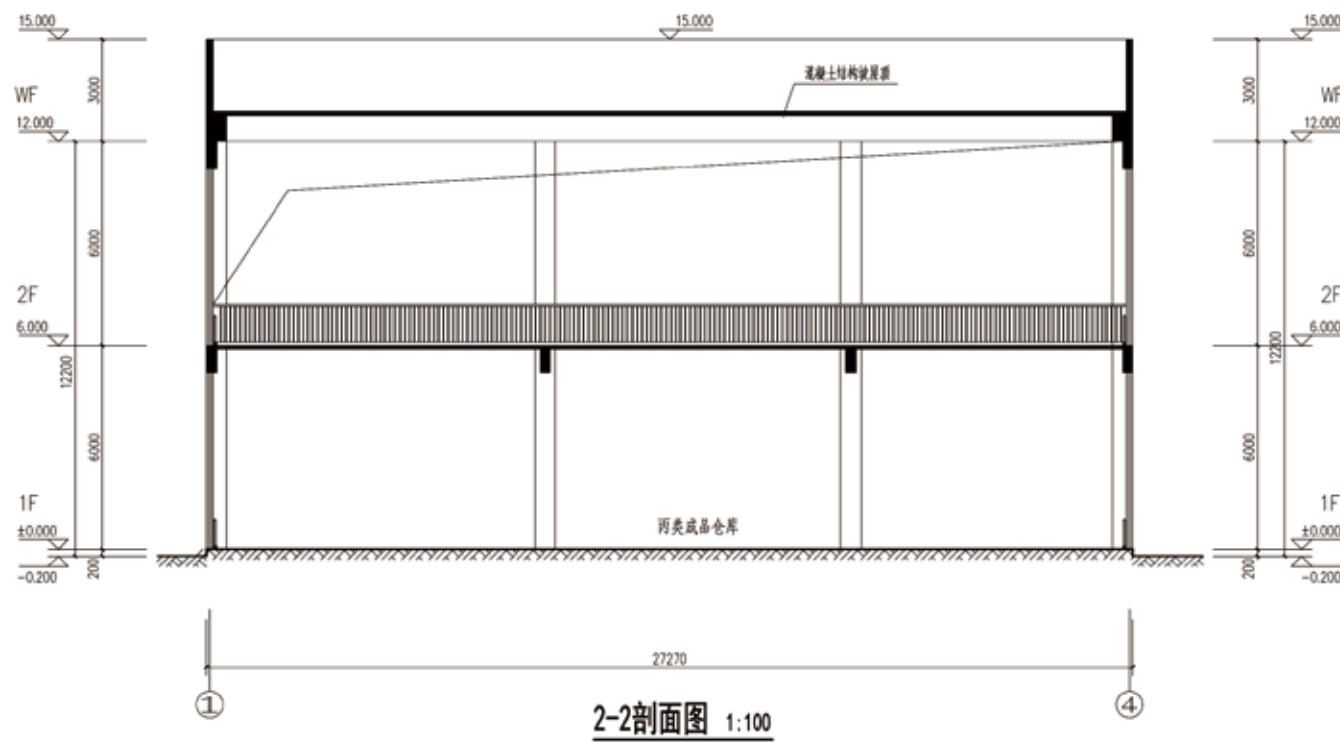
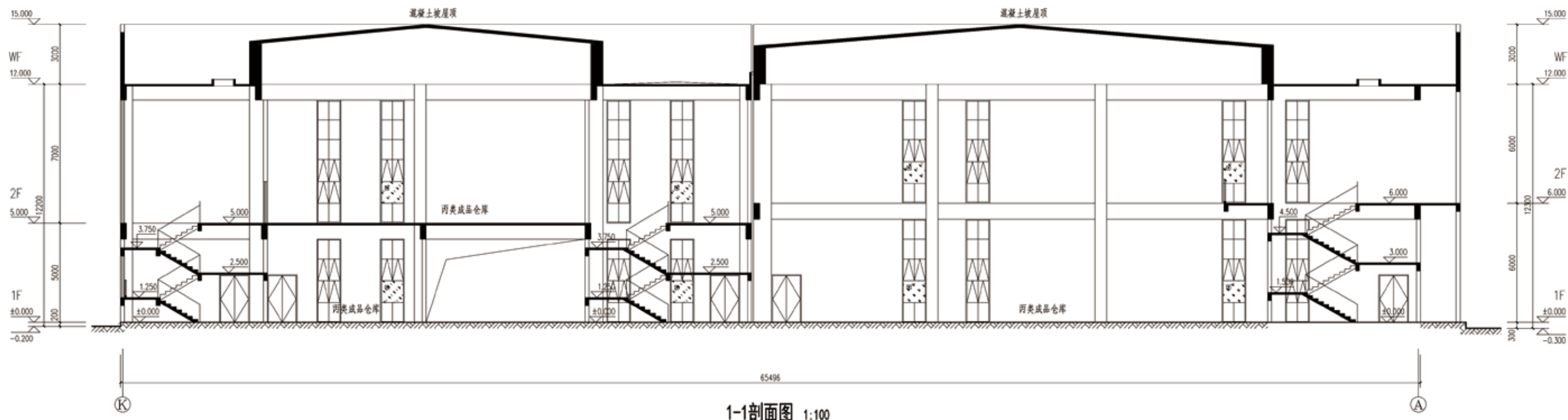


2-2剖面图



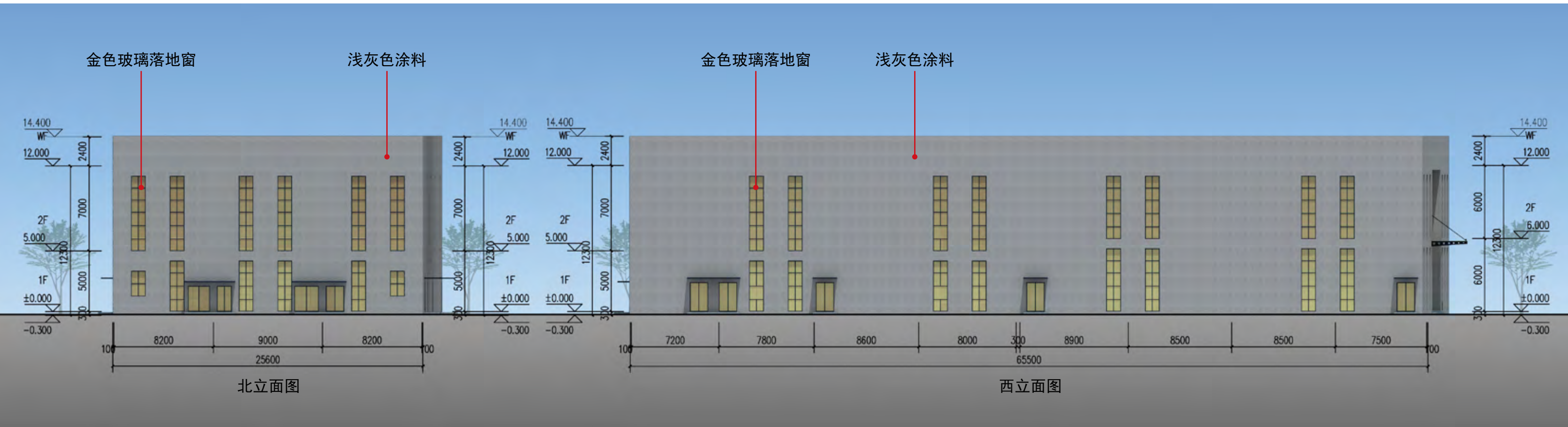
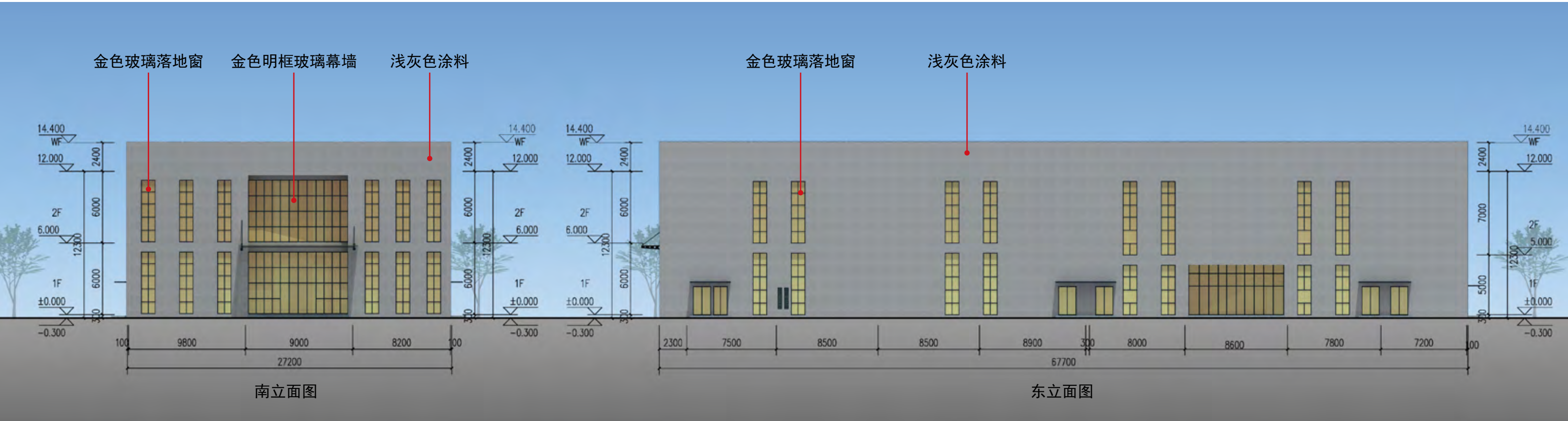
剖面位置示意图

修改后剖面图

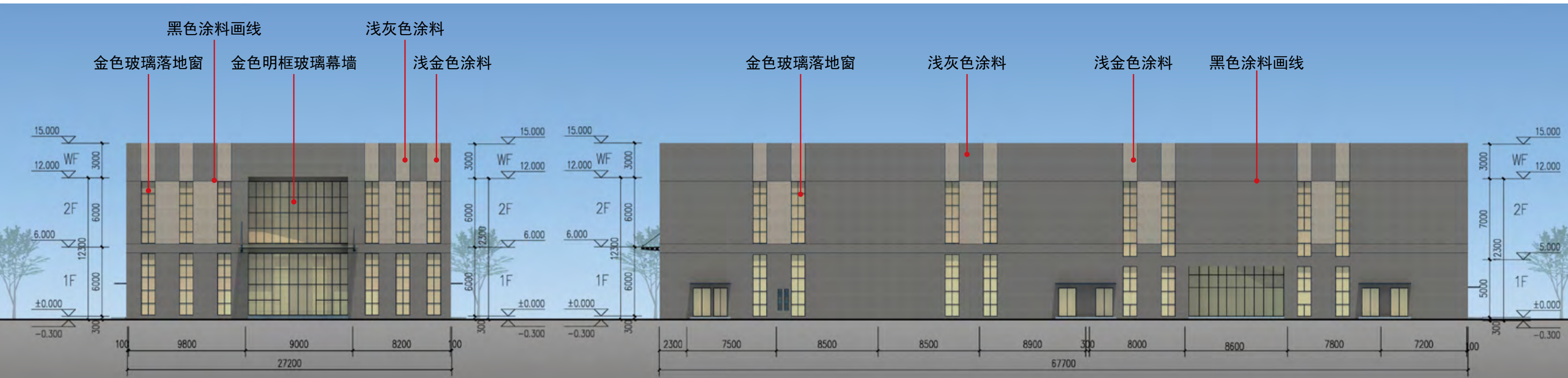


剖面位置示意图

原立面图

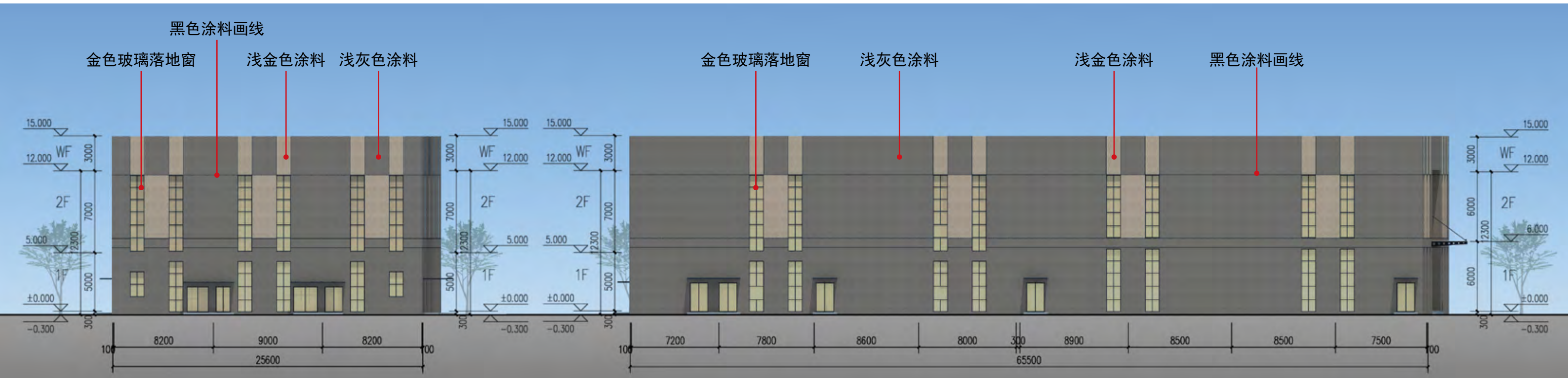


修改后立面图



南立面图

东立面图



北立面图

西立面图

