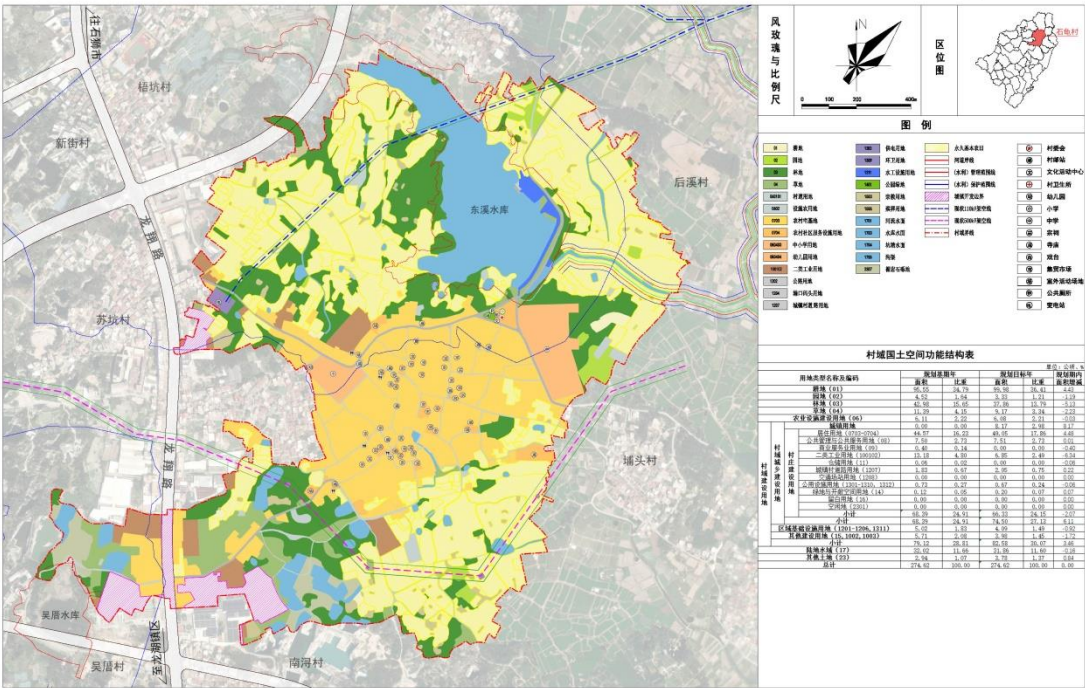


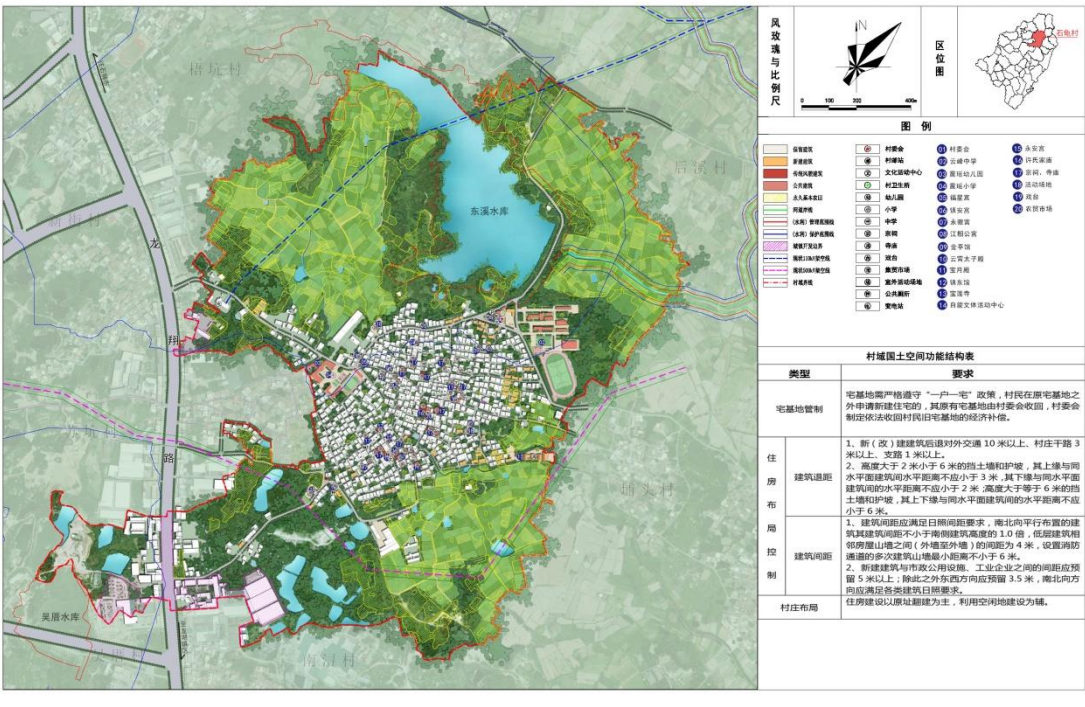
晋江市龙湖镇石龟村村庄规划修编（2025-2035年）（草案）

村域综合规划图



晋江市龙湖镇石龟村村庄规划修编（2025-2035年）（草案）

主要农村居民点总平面示意图



基本信息表	
村庄基本情况	<p>石龟村位于龙湖区东北部，东面紧邻埔头村、后溪村，西面新街村、苏坑村，南面连接南浔村、鲁东村、吴厝村，北面紧邻石龟村、梧坑村；规划面积 274.62 公顷。距龙湖区镇政府所在地约 3 公里；龙翔路从村庄西部穿过，交通便利。</p> <p>2024 年石龟村常住人口为 4540 人。其中户籍常住人口 3190 人，外来产业人口约 1350 人。石龟村全村耕地总面积为 1500 亩，其中永久基本农田约 1473 亩，第一产业主要以种植业为主，主要农作物有甘蔗、红薯、花生、水稻等。但目前均以小规模种植为主，产量有限，附加值较低。但可以增加农民收入，解决部分农民的就业问题。</p> <p>石龟村第二产业主要以工业为主，主要产品类型以服装产业、五金为主，有多家规模较大的企业，如恒溢科技园、鑫宝工业园、晋江远大制造有限公司、晋江市振龙五金制品有限公司、横鑫五金制品有限公司、晋江市琪麦奴服饰制造有限公司等。</p>
规划编制单位	北京世纪千府国际工程设计有限公司
规划组织编制主体	晋江市龙湖区人民政府
规划审批主体	晋江市人民政府
规划期限	2025 年-2035 年
规划范围	龙湖区石龟行政村管辖范围
报批机关	晋江市龙湖区人民政府
批复时间	