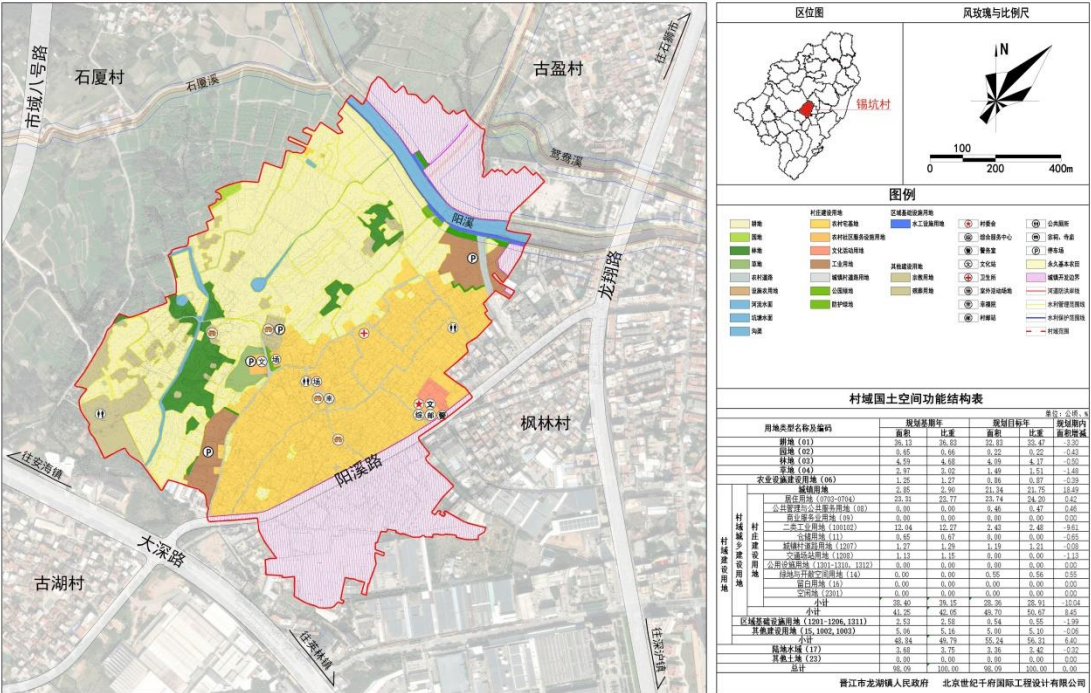


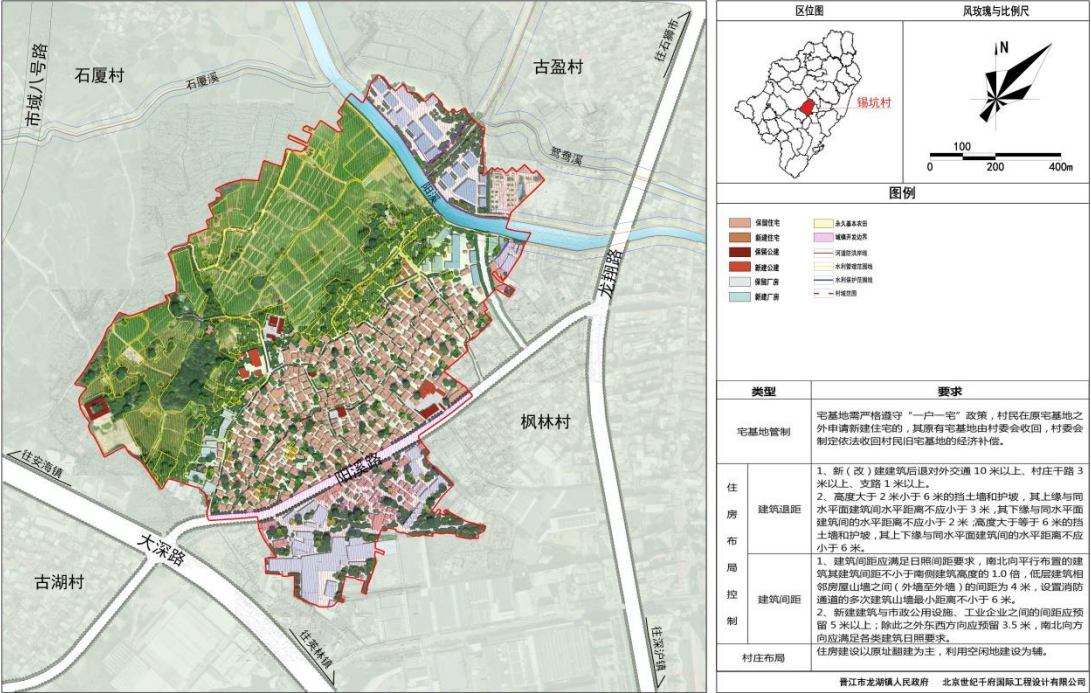
晋江市龙湖镇锡坑村村庄规划（2025-2035年）（草案）

村域综合规划图



晋江市龙湖镇锡坑村村庄规划（2025-2035年）（草案）

主要农村居民点总平面示意图



基本信息表	
村庄基本情况	<p>锡坑村位于龙湖镇中部，东接枫林村，西连石厦村，南隔大深线与古湖村相邻，北隔阳溪与古盈村相望；村域面积 98.09 公顷。锡坑村距龙湖镇政府所在地约 1.5 公里；村庄东侧有龙翔路，南侧有大深线，阳溪路从村庄南部穿过，交通较为便利。</p> <p>2024 年锡坑村常住人口为 1665 人。其中户籍常住人口 1190 人，外来产业人口约 475 人。锡坑村全村耕地总面积为 492 余亩，其中永久基本农田约 490 亩，农业以种植业为主，主要农作物有甘薯、水稻、花生、大豆，蔬菜等。但目前均以小规模种植为主，产量有限，附加值较低。第二产业主要以工业为主，主要产品类型以服装产业、拉链制造业、五金制造业为主，有多家规模较大的企业，如百凯(中国)集团有限公司、福建晋江永恒五金制品有限公司、盈利拉链公司等。</p>
规划编制单位	北京世纪千府国际工程设计有限公司
规划组织编制主体	晋江市龙湖镇人民政府
规划审批主体	晋江市人民政府
规划期限	2025 年-2035 年
规划范围	龙湖镇锡坑行政村管辖范围
报批机关	晋江市龙湖镇人民政府
批复时间	