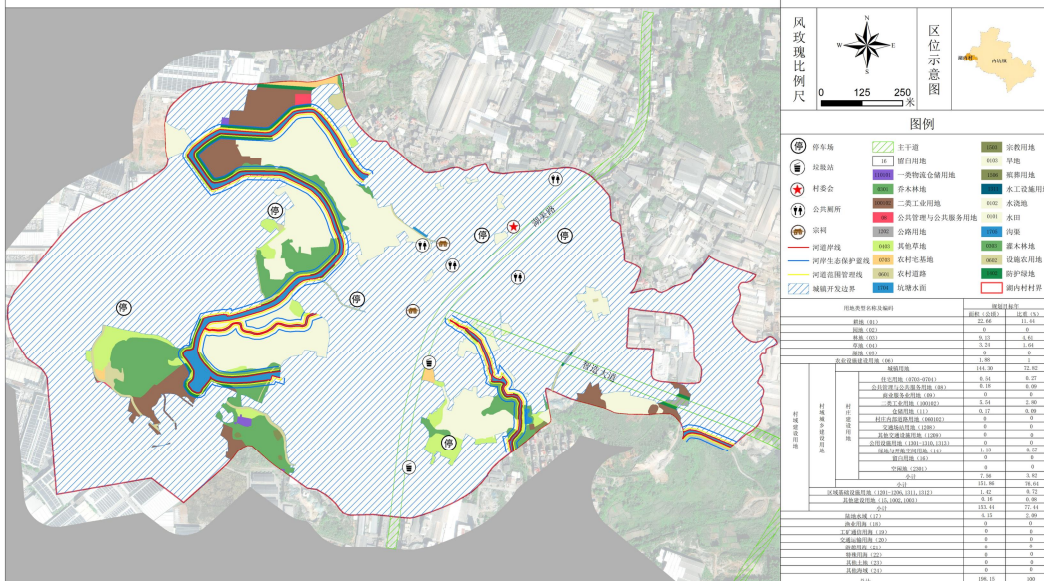
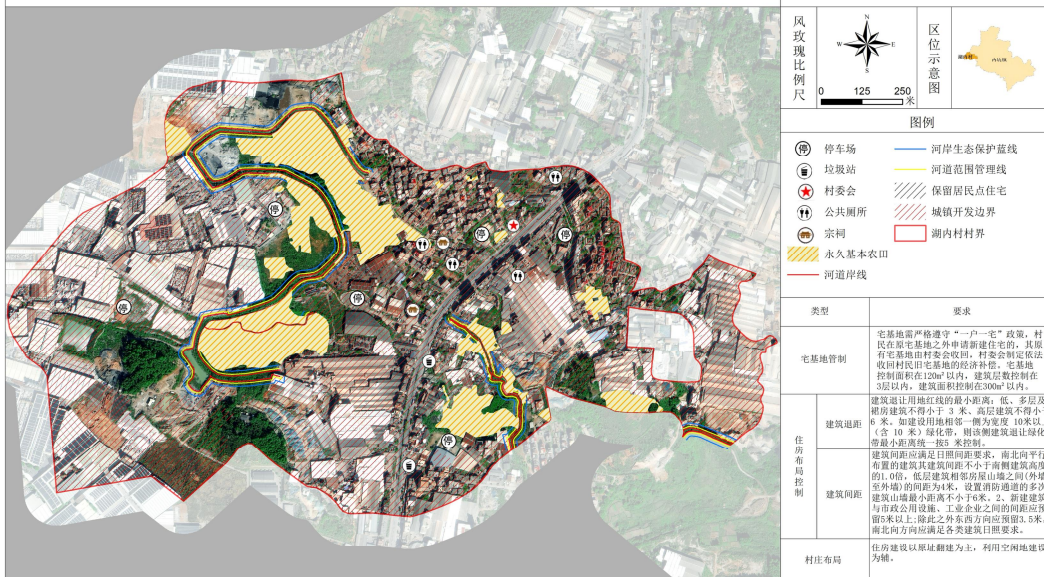


村域综合规划图



农村居民点总平面示意图



基本信息表	
村庄基本情况	<p>湖内村位于内坑镇西部，西、北界南安市官桥镇霞光后曾村，南界南安市官桥镇内厝村，东部与白垵村、深圳村相接，距离内坑镇政府 5 公里。湖美路从村庄中部南北向穿过，对外交通便捷，受内坑中心镇区及官桥、安海三方面直接经济的辐射影响，区位优势较明显。</p> <p>湖内村域面积约 198.15 公顷。截止到 2025 年，湖内村共有户籍人口 2261 人，总户数为 550 户。</p> <p>湖内村主要包括三个自然村，分别是湖内自然村、社仔自然村、后坑自然村。</p>
规划编制单位	至源拓土科技集团有限公司
规划组织编制主体	晋江市内坑镇人民政府
规划审批主体	晋江市人民政府
规划期限	2025 年-2035 年
规划范围	湖内村村域范围
报批机关	晋江市内坑镇人民政府
批复时间	